

Ние работим в много страни по света. При това ние и нашите местни партньори винаги получаваме интересни данни и сведения от практики и учени. Ние ги подготвяме за Вас и бихме се радвали, ако са Ви от полза. Моля изпращайте ни Вашите отзиви – ние разчитаме на това!

Благодарим – Ваш – KRAIBURG екип

ИЗДАНИЕ 52 - Юли 2017

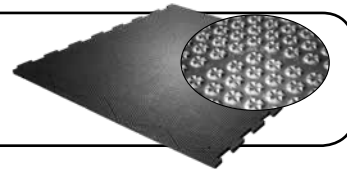
УСТОЙЧИВОСТ НА ХЛЪЗГАНЕ НА ПЪТЕКИТЕ ПОКРИТИ С ГУМИ

Във Висш Федерален образователен и изследователски център за селско стопанство Раумберг-Гумпенщайн, Австрия, през 2011 година е изграден обор за свободно боксово отглеждане с вътрешно разположена хранителна пътека и външно намиращи се легла. Пътеките са били покрити с **предназначени за тях постелки**. Поради повърхностното изсушаване през лятото на **недобре почистените** слоеве тор, кравите са започнали повече да се подхлъзват. Поради тази причина, на двете външно разположени пътеки, част от повърхността им е била застлана с **постелки с подобрен релеф** (profikURA P). През лятото са се извършвали измервания на критерии отнасящи се до животните, като резултатите са били оценени и анализирани.



profikURA P:

- пригодена за животните мекота и подобрен релеф
- оптимизирано изтриване на копитата

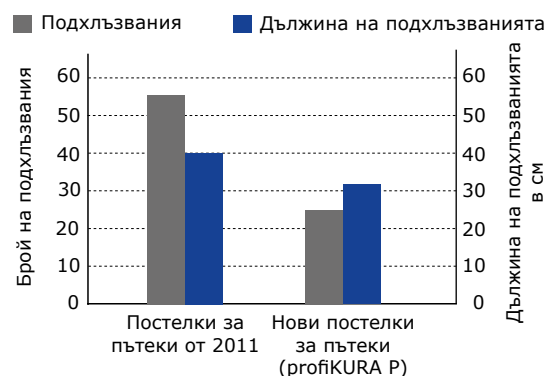


Дължина на крачката



Брой на подхлъзвания и тяхна дължина

Общ брой крачки: по около 2.500



Кравите се придвижват по-сигурно **върху постелките монтирани през 2011 година**.

Върху **profikURA P** стабилните придвижвания напред са още по-добри. При приблизително същия брой крачки, кравите се подхлъзват значително по-малко и в по-лека степен.



Ако през лятото, следствие **изсушаване на слоеве тор** се увеличи подхлъзването, в този случай **помага почистване с вода**. Веднага щом като животните имат директен контакт с гумите, отново се гарантира сигурността на стъпване.

Източник:

Pöllinger A., Zentner A.: „Rutschsicherheit von gummierten Laufgangböden“, HBLFA Raumberg-Gumpenstein, 2016



други интересни брошури
със споделен опит от практиката
може да намерите на:
www.kraiburg-elastik.com