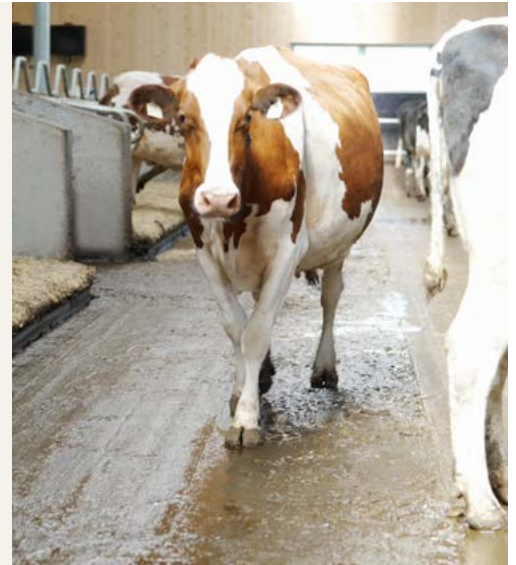


## De l'AQ+ à l'AQ++ : quelles exigences supplémentaires doivent être remplies ?

Depuis juillet 2022, il est possible pour les exploitations laitières d'obtenir une certification AQ++. L'objectif est de promouvoir une production laitière plus respectueuse des animaux et plus durable dans les exploitations, en mettant l'accent sur l'amélioration du bien-être animal. Dans le commerce alimentaire de détail, ces produits sont étiquetés avec le niveau d'élevage 3. Quelles exigences supplémentaires doivent être remplies pour obtenir la certification AQ++ par rapport au module supplémentaire d'AQ+ déjà existant ? Nous résumons les critères les plus importants.



### Pas de stabulation entravée, accent mis sur le climat extérieur

Contrairement à l'AQ+, l'AQ++ interdit complètement la stabulation entravée. Le module met en outre l'accent sur l'offre accrue de conditions climatiques extérieures. Celles-ci peuvent par exemple être mises en œuvre par le biais de cours d'exercice (> 3 m<sup>2</sup> par animal) utilisables toute l'année, de pâturage (> 120 jours, 6 heures / jour) ou de fronts ouverts (au moins 25 % des murs extérieurs de l'étable doivent être ouverts, une protection contre le vent est acceptable).

### Plus d'espace et des couchages souples obligatoires pour chaque animal

Les animaux doivent disposer d'une place de couchage à tout moment – c'est désormais un critère déterminant. Les couchages doivent être propres et secs ainsi que souples ou élastiquement déformables, par exemple à l'aide d'un tapis caoutchouc approprié.

### Alimentation, parage des onglons, état de gestation, gestion de la santé animale

Sur les exploitations d'AQ++, seuls des aliments sans OGM peuvent être utilisés. En outre, des mesures appropriées doivent être appliquées pour déterminer le statut de gestation. Des preuves de parage professionnel et fonctionnel des onglons (au moins 1 fois par an) doivent être fournies. Il est recommandé de documenter les données relatives à la santé des animaux.

### Comment les tapis caoutchouc peuvent-ils aider ?

Lors de la mise au pâturage, la sortie d'étable pose généralement des défis aux exploitations. Le tapis caoutchouc perforé LOMAX peut apporter une solution simple et rapide : posé à sec, il stabilise le sol et réduit les trous de boue. Si les exploitations n'ont pas la possibilité de proposer une mise au pâturage, la réalisation d'une cour d'exercice est la meilleure option. Les cours d'exercice ne remplissent leur fonction que si les conditions du sol sont adaptées aux vaches. Le tapis caoutchouc profiKURA P s'impose ici, car il offre aux animaux un sol agréable et anti-dérapant, ce qui augmente la popularité de la cour d'exercice. Pour les zones extérieures directement exposées au soleil, profiKURA P SUN convient le mieux, avec de fines fentes de dilatation dans le tapis qui compensent la dilatation thermique en cas de fort rayonnement solaire.

Explication : Les normes d'assurance qualité (AQ) du lait définissent des exigences pour une production laitière orientée vers la qualité et le bien-être animal, qui sont uniformes dans toute l'Allemagne et vont au-delà des dispositions légales. 90 % des éleveurs laitiers allemands participent actuellement au programme QMilch (un programme d'assurance qualité du lait).

Source : Handbuch QM-Milch, Zusatzmodul QM++; version 2022; décembre 2022, <https://qm-milch.de/qm-plus-plus/>

