

## Per sistemi di pulizia a ruspetta su pavimentazioni grigliate KRAIBURG

### Condizione preliminari:

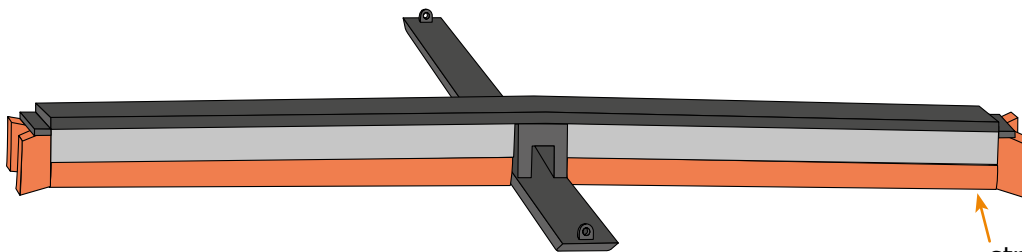
I tappeti sono stati montati seguendo le istruzioni di montaggio KRAIBURG.



**Fondamentale:** utilizzare solo ruspette appositamente sviluppate per l'utilizzo su pavimenti in gomma

**In caso di modifiche:** adattare in coordinazione con il produttore della ruspetta secondo le seguenti indicazioni KRAIBURG per la ruspetta

**Nota:** i soli materiali in movimento che possono venire in contatto con i tappeti in gomma sono quelli non abrasivi, come gomma/plastica o metallo, non materiali abrasivi come ad es. il cemento

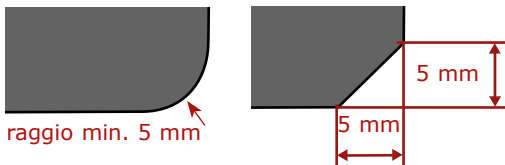


striscia morbida in gomma

### Requisiti minimi

#### ① Smussare tutti gli spigoli della ruspetta

- Smussare tutti gli spigoli che vengono in contatto con i tappeti! (smusso  $5 \times 45^\circ$  o arrotondamento R5)
- Controllare l'usura degli spigoli taglienti della ruspetta!

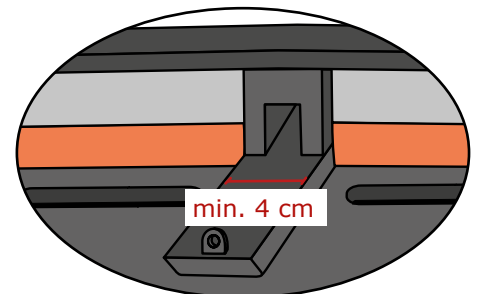


#### Importante:

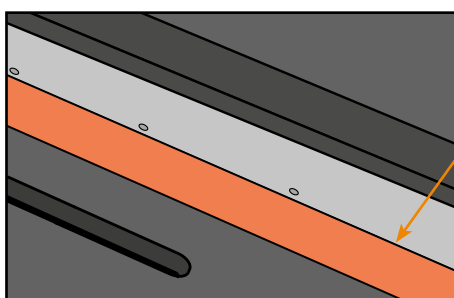
Fare la manutenzione regolarmente!  
Controllare la ruspetta almeno annualmente!

#### ② La pressione di appoggio deve essere la più bassa possibile

- superfici di appoggio delle parti della ruspetta: largo min. 4 cm
- con ruspette > 250 kg: conferire con KRAIBURG! ☎



#### ③ La ruspetta deve essere dotata di una striscia morbida in gomma oppure di una spazzola



striscia morbida in gomma o spazzola

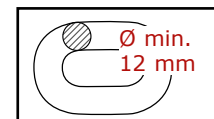
esempio:



## Sistemi di pulizia a ruspetta

### ► Impianti con ruspetta trainata:

- alzare la puleggia di rinvio alzata dello spessore del tappeto
- Nei seguenti casi non è necessario proteggere la superficie del tappeto contro l'usura:
  - quando si utilizza una **catena a maglie tonde** con diametro min. di 12 mm
  - quando si utilizza una fune di plastica o un cavo rivestito di plastica

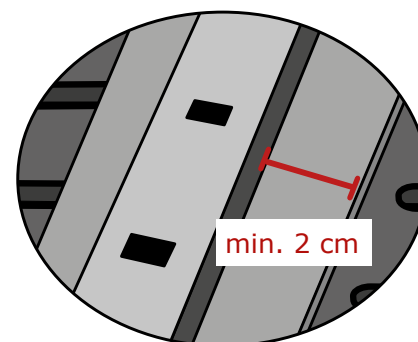
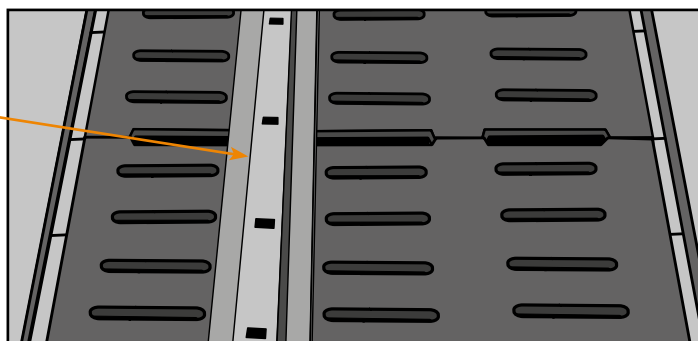


(I cavi di acciaio non devono mai appoggiarsi direttamente sui tappeti  
-> Proteggere i tappeti dall'usura causata dai cavi d'acciaio!)

### ► Impianti con ruspetta idraulica:

- montare il profilo di trainaggio / l'asta di spinta sul tappeto
- stabilizzare il sistema: rivestire la zona di appoggio con un ampio profilato in acciaio:
  - spesso ca. 3 mm
  - sporgente per min. 2 cm

profilato in  
acciaio



### Esempio:



### ► Robot di pulizia stalla:

- funzionano su pavimentazioni grigliate KRAIBURG se le condizioni generali sono soddisfatte (vedi sopra)

# Adattamento della ruspetta - esempio -

## ► Smussare gli spigoli della ruspetta



arrotondare la zona di appoggio dei pattini laterali

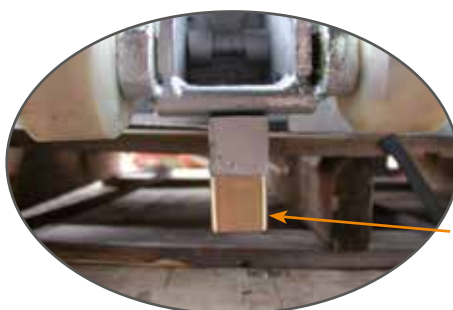


lame di raschiamento laterali  
**Attenzione: spigoli vivi! (-> arrotondare!)**

## ► Blocco centrale



**direzione di svuotamento**  
il blocco centrale si muove su larghi rulli di plastica



spessorare la guida del blocco centrale dello spessore dei tappeti



ampio appoggio per il blocco centrale, piegato in alto a forma di slitta all'estremità



vista laterale



ampio appoggio per il blocco centrale e con ferri tondi aggiunti

## ► Pattini laterali



pattini laterali con largo appoggio e ferro tondo aggiunto



pattino laterale largo e piegato in alto a forma di slitta, avvitato



pattino laterale largo e piegato in alto a forma di slitta



# Importante: fare una manutenzione regolare

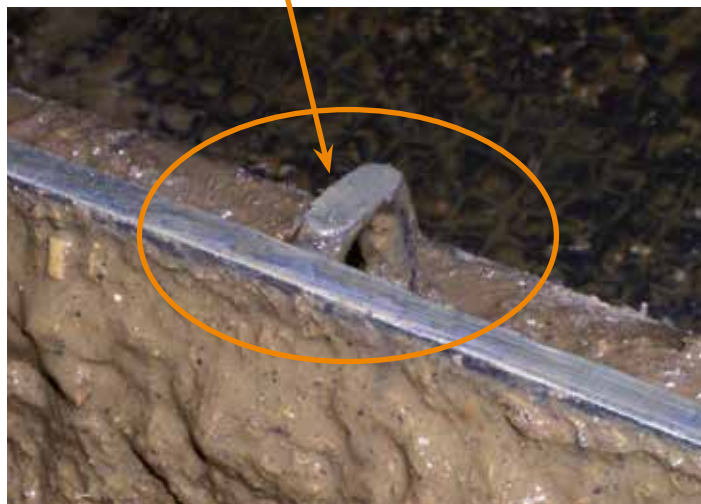
Anche su gomma, le parti di scorrimento della ruspetta si usurano e l'abrasione crea degli spigoli affilati.



**Controllare almeno annualmente** la ruspetta e levigare gli spigoli taglienti arrotondandoli!

**Esempio:** l'usura che le parti in acciaio manifestano

Scorrimento su gomma dopo circa un anno:  
chiara abrasione riconoscibile



**Regolazione del cursore:**

- 1. Girare e controllare il cursore**
- 2. Arrotondare i bordi col flessibile**