

Мы продаем нашу продукцию по всему миру. При этом мы и наши партнёры на месте постоянно получаем интересную и полезную информацию от фермеров и научных деятелей. Мы с удовольствием предоставляем Вам эту информацию и будем рады если она будет для Вас полезной. Пожалуйста, присылайте нам также Ваши предложения/пожелания - мы будем этому очень рады!

Большое спасибо, Ваша команда KRAIBURG

ВЫПУСК 32 - октябрь 2015

МЯГКИЕ ЗОНЫ ПЕРЕДВИЖЕНИЯ И АВТОМАТИЧЕСКИЕ ДОИЛЬНЫЕ СИСТЕМЫ: ОТЧЁТЫ ИЗ ПРАКТИКИ

Вальдемар Дитрих, Аграрное общество Прёзен, Германия



СПРАВКА:

- 320 молочных коров
- монолитные полы в зонах передвижения и щелевые полы с KURA/pediKURA®

«После укладки резиновых покрытий фирмы KRAIBURG **вспрыгивание у животных** мы наблюдаем от 5 - 6 раз. Это одно из преимуществ этого покрытия. Также и **здоровье копыт** значительно улучшилось. Про качество можем сказать только позитивное. В старом коровнике до сих пор лежат покрытия с 2002 г. **без видимого износа**. В 2009 г. в новом коровнике мы снова уложили KURA P, а также pediKURA® в проходах. Согласно информации нашего специалиста по обработке копыт, длина рога была в норме. Сейчас **обработка копыт** имеет профилактический характер- контроль копыт. С 4-я доильными роботами в новом коровнике у нас **свободное передвижение коров**. В этом случае особенно важно **здоровье копыт** для беспрепятственного передвижения. Мы наблюдаем: **коровы передвигаются хорошо.**»

Леонард и Тереза Брандштеттер, Полинг, Германия



СПРАВКА:

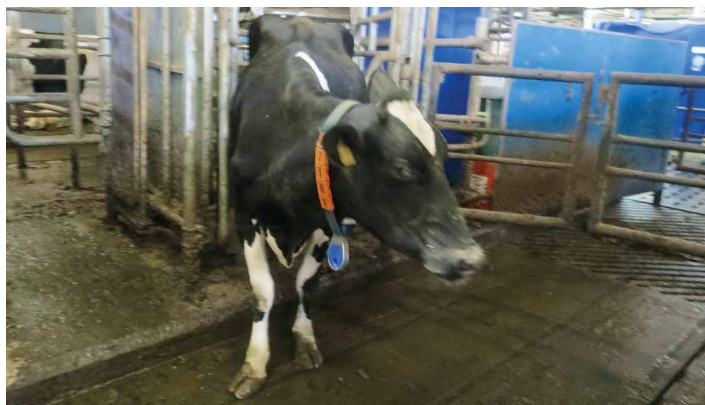
- 65 молочных коров
- щелевой пол с KURA S

«Я считаю, резина идеально подходит для щелевых полов. Навоз хорошо проталкивается через щели – **пол остается сухим и чистым.**

Также и со **здоровьем копыт** мы очень довольны. Хотя сэкономить на обработке копыт нельзя, т.к. это неотъемлемая часть, но это уже более как уход и контроль. Повреждения копыт как раньше с привязным содержанием отсутствуют полностью.

Имея робот для доения особенно важно, **чтобы коровы хорошо и охотно передвигались**, в противном случае они не будут самостоятельно ходить на доение.»

Штёкель, ферма Трибталь, Германия

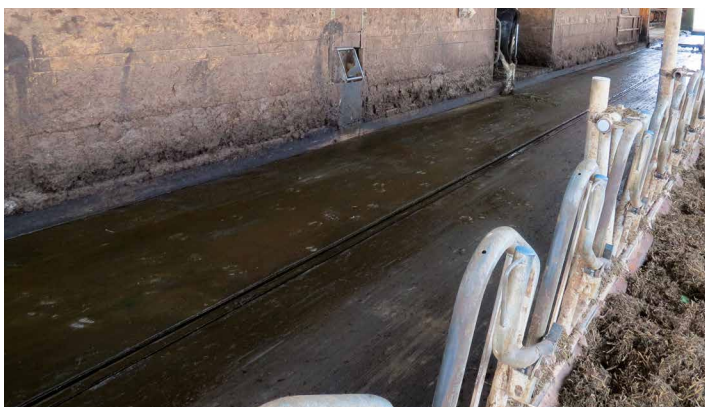


СПРАВКА:

- 620 молочных коров
- монолитные полы в зонах передвижения, преддоильный зал, прогоны с KURA/pediKURA®

«Я вижу преимущество в том, что с момента укладки резиновых покрытий чистка проходов стала более качественной (**чище и суше**). Зоны для передвижения стали **мягче и комфортнее для копыт**. С августа 2010 г. до апреля 2011 г. мы перевели всё стадо на автоматическую систему доения. Новые участки мы выложили покрытиями KURA P, перегоны с pediKURA® P. Мы наблюдаем, что на этих участках коровы намного реже подскользываются. **Очень важно, чтобы передвижение было безболезненным, удобным и безопасным!** В ином случае животных необходимо слишком часто подгонять.»

Ханс-Хайнрих Лаабс, Кньюльвальд – Ремсфельд, Германия



СПРАВКА:

- 60 молочных коров
- монолитные полы в зонах передвижения с KURA P

«Проявление естественной двигательной активности коров положительно влияет на **выявлении охоты**, таким образом мы смогли достичь **более высоких показателей стельности**.

Помимо этого, передвижение коров на нашей ферме очень важно, т.к. они добровольно и чаще чем на фермах с традиционными системами доения должны идти на доение. У нас средний показатель около **3,5 доек на корову/в день**. Это является доказательством охотного передвижения коров по покрытиям фирмы KRAIBURG.

Во время очередного посещения гос-ветеринар сразу заметил, что **животные передвигаются раскованно и с прямой спиной**, а не как видно во многих хозяйствах – медленное, осторожное движение с выгнутой спиной. Также и специалист по обработке копыт в восторге от **хорошо сформированных и здоровых копыт**. Ему их нужно только подрезать, а не лечить.»

Вас это заинтересовало?

Подробные отчёты касательно напольных покрытий для зон передвижения Вы найдете в книге

«10 лет KURA», которую Вы можете приобрести у нас.

Источник:
Gummiwerk KRAIBURG: „10 Jahre KURA“, 2012



другие интересные выпуски
«Практического опыта»
Вы найдете на:
www.kraiburg-elastik.com