



# GUMMIMATTOR FÖR NÖTKREATUR







## KOKOMFORT FÖR NÖJDARE DJUR

Kor som är friska och mår bra är en förutsättning för en lönsam och framgångsrik mjölkproduktion. Kor är av naturen anpassade att gå på mjuka underlag och behöver därför mjuka förhållanden.

Hos oss står å ena sidan djurens hälsa och komfort och därmed deras kapacitet i fokus. Å andra sidan är naturligtvis den långa hållbarheten hos våra innovativa gummiprodukter viktig. Det är vår känsla för detaljer som gör produkterna särskilt användarvänliga. De får inte bara djuren att må bättre utan förbättrar även arbetsekonomin. Användning av gummimattor från KRAIBURG betalar sig därför redan efter kort tid!

**Djurvänliga ligg- och gångytor är grunden för hög mjölkproduktion och livslängd!**

## Innehåll

### 04 OM KRAIBURG

- 04 Om KRAIBURG
- 06 Djurens välbefinnande och miljöskydd

### 08 LIGGYTOR I LÖSDRIFTSSTALLET

08	Underlag för liggytor i översikt	
12	Liggbås mjölkkor	KEW Plus
15		WINGFLEX
16	Liggbås mjölkkor/ungdjur	
17		WELA
18		KKM
18		KIM
19	Liggbås ungdjur	CALMA
20	Bogstöd	ergoBOARD
21		maxiBOARD
22	Upphöjd djupströbädd	maxiBOX
24	Djupströbädd	POLSTA

### 26 GÅNGYTOR OCH MJÖLKOMRÅDE

26	Underlag för gångytor i översikt	
32	Betonggolvytor med skrapa	profiKURA 3D <b>NYTT</b>
34		profiKURA P
34		KURA P
36	Betonggolvytor utan skrapa	profiKURA Flex / Form
36		KURA Flex / Form
38	Betonggolvytor	KARERA P

### 40 SPALTGOLV

40	Underlag för spaltgolv i översikt	
42	Spalt i gångyta	KURA SB / EMIRA
44		profiKURA S / KURA S
46	Boxar ungdjur / tjurar	KURA SB / KURA S
47		LOSPA SB / LOSPA swiss

### 48 SPECIALYTOR

48	Branta passager	MONTA
49	Markstabilisering	LOMAX
50	Uppbundet stall / ätbås	LENTA
51		KEN
52	Kalvningsbox/selekerat område	VITA
53		SIESTA
54	Arbetsplats mjölkgrup	ergoMILK

### 55 ALLMÄNT

- 55 Garanti, montering, skötselråd, toleranser





## KVALITET FRÅN TYSKLAND

### Vår erfarenhet är din vinst!

Sedan 1968 utvecklar och tillverkar vi golvbeläggningar av hög kvalitet med en unik process. I tyska Tittmoning kombinerar cirka 200 medarbetare gummiexpertis med specialistkunskaper inom djurhållning. Det betalar sig: Många undersökningar visar att våra produkter är mätbart bättre!

### Kvalitetssäkring

Vi kontrollerar produkterna i vårt eget laboratorium samt i provningsstall. Dessutom låter vi DLG certifiera dem (resultat på [www.dlg.org](http://www.dlg.org)). Många produkter har kontrollerats och godkänts av det österrikiska specialistorganet för djurvänlig djurhållning och djurskydd.

Naturligtvis uppfyller produkterna nya DIN 3763 som reglerar såväl tekniska som djurrelaterade minimistandarder för elastiska stallgolvbeläggningar. Även för stödprogram kan den nya standarden användas som beslutsunderlag.

### Föregångare i transparens

Vi är certifierade enligt de världsomfattande standarderna ISO 9001 och ISO 50001 för att kontinuerligt säkerställa effektiva kvalitets- och energiledningssystem.

Som första företag har vi tilldelats DLG:s kvalitetscertifiering KONTINUIERLICH GEPRÜFT! Därvid granskas regelbundet hela tillverkningsprocessen från råmaterial till slutprodukt. Även miljövänligheten (PAH-analys) kontrolleras.

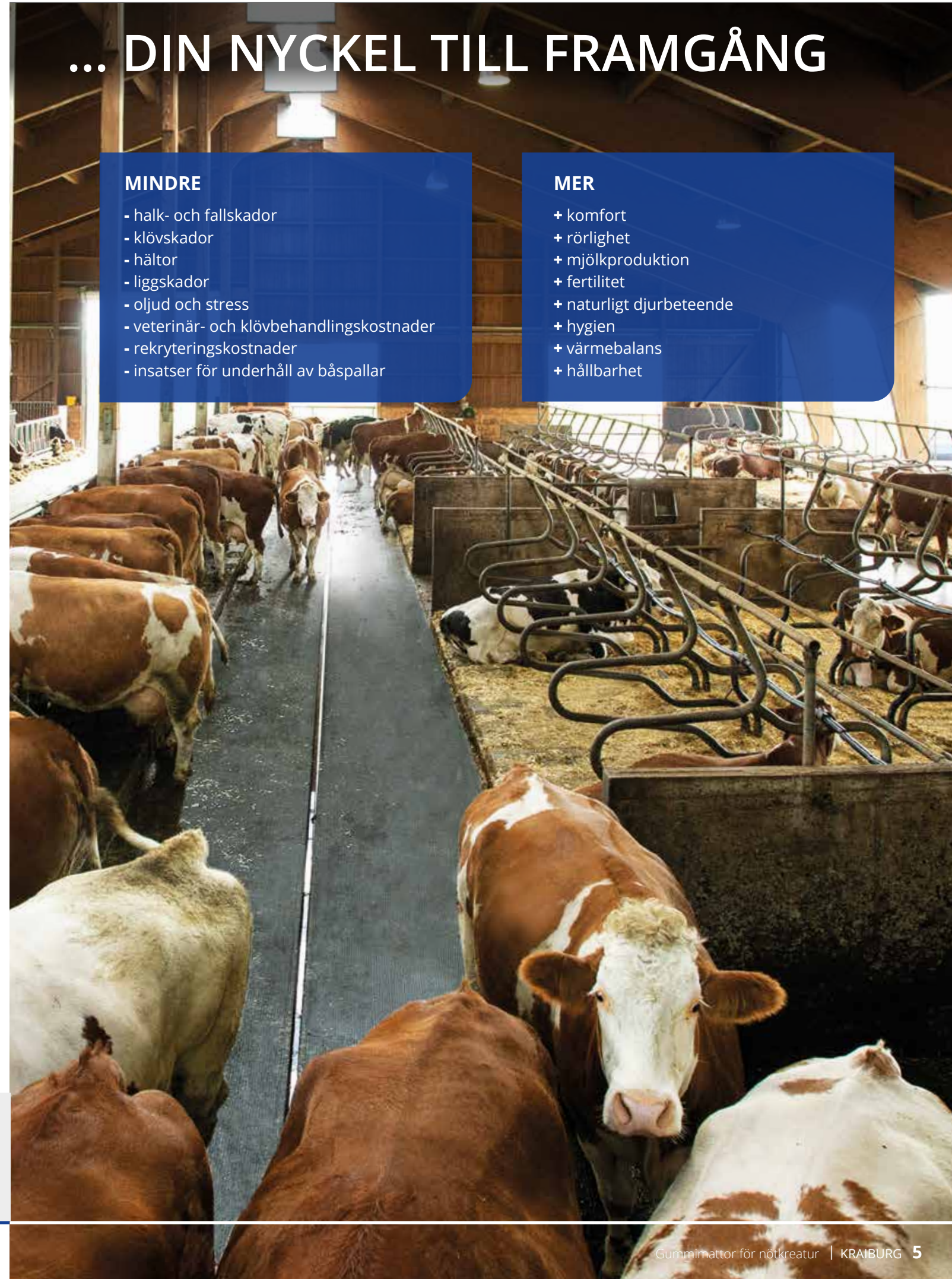
# ... DIN NYCKEL TILL FRAMGÅNG

## MINDRE

- halk- och fallskador
- klövsador
- hältor
- liggsador
- oljud och stress
- veterinär- och klövbehandlingskostnader
- rekryteringskostnader
- insatser för underhåll av båspallar

## MER

- + komfort
- + rörlighet
- + mjölkproduktion
- + fertilitet
- + naturligt djurbeteende
- + hygien
- + värmebalans
- + hållbarhet





## Högvärdigt gummi från resursskonande produktion

### Meningsfull återanvändning

Däck är ett **idealiskt material**: Först sörjer de för din säkerhet ute på vägarna. När det saknas några millimeter profil förvandlas de till långlivade produkter för djurhållning där de **viktiga egenskaperna hos däcket (formstabil, elastiskt, slitagetåligt) bevaras**. Däckgummi innehåller mycket **värdefullt rågummi** och kan därmed **återanvändas ekologiskt på ett hållbart sätt**.

Det genomtänkta tillverkningsförfarandet gör det dessutom möjligt att ta med spillbitar i gummikretsloppet, vilket betyder att vi kan **producera nästintill avfallsfritt**.

 Per år återvinner vi:  
**ca 35 000 t = ca 7,5 milj**  
**GUMMI PERSONBILSDÄCK**

### Vårt renhetspåbud

Vi använder inte regenerat gummi, textilväv, krita och andra undermåliga fyllnadsmaterial – **för kvalitativt högvärdiga och miljövänliga produkter!**



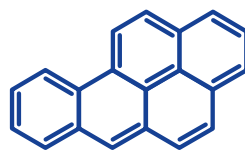
## Transparent kontroll av relevanta skadliga ämnen

Vi har som **första FÖRETAG** anmält våra produkter till DLG för **PAH-analys** och klarat provet **med bravur!**

Inom ramen för DLG:s kvalitetsrevision KONTINUIERLICH GEPRÜFT genomgår de nu **regelbundna tester** – helt i linje med ett ansvarsfullt miljö- och konsumentskydd.

### Vad är PAH?

PAH står för Polycyclic Aromatic Hydrocarbons, dvs. polycykliska aromatiska kolväten. De uppstår vid förbränning av organiska material och finns överallt i vår omgivning. Några anses vara cancerframkallande.



### Det beror på mjukgöraren

Det är avgörande om PAH från produkterna hamnar i miljön, alltså migrerar, eller inte. Skydd av miljö och hälsa är viktigt för oss:

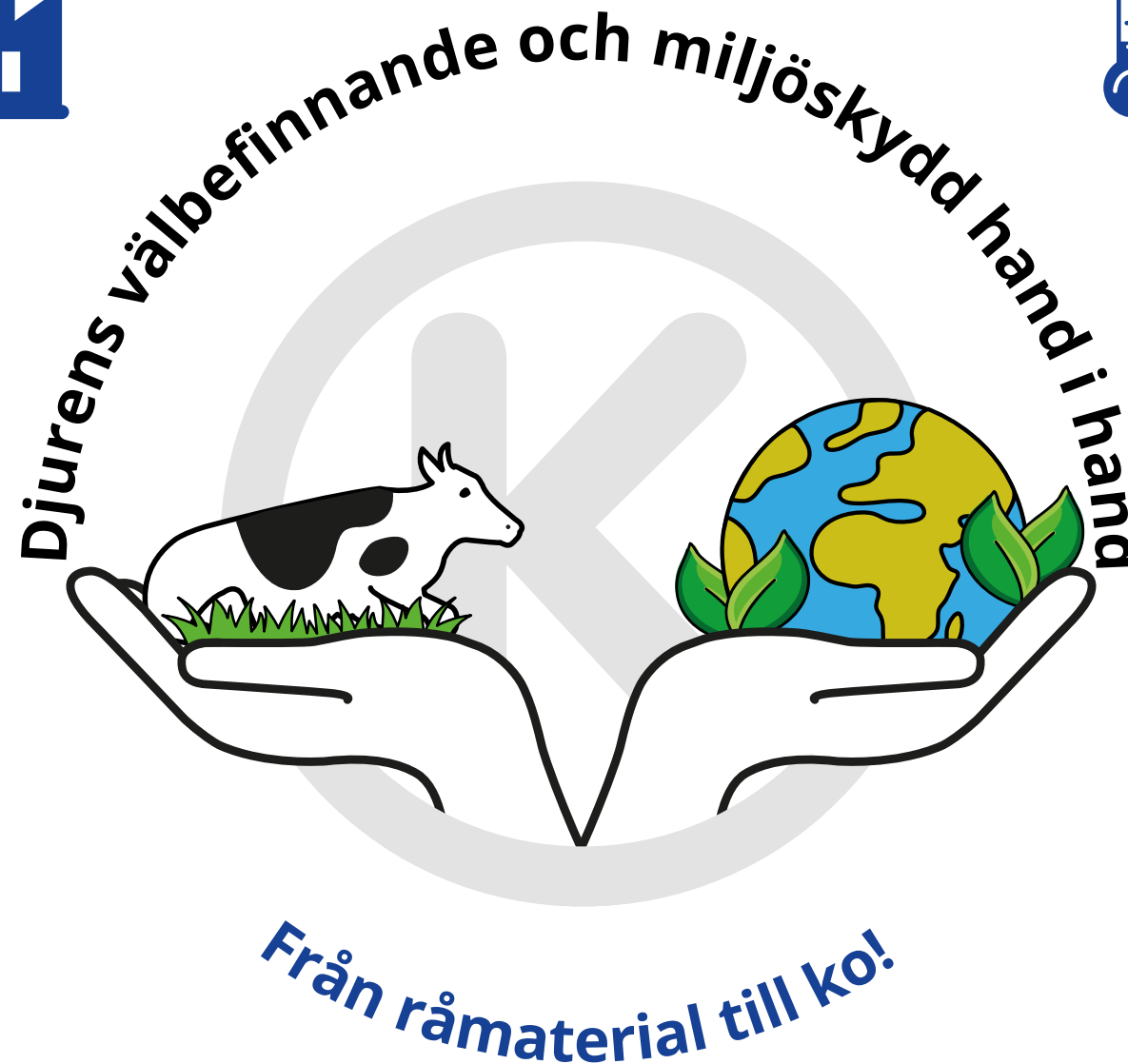
**I stället för mjukgörande mineraloljor använder vi växtbaserade oljor från europeiska odlingar!**



En marknadsöversikt från DLG visar att några stallmattor på marknaden kraftigt överskrider riktvärdena för PAH-migration och ska betraktas som kritiska.

**Med det godkända PAH-testet visar vi:**

✓ **Det finns andra alternativ!**



## Klimatskydd

### Minskade ammoniakutsläpp

**Urin** på gångytor är huvudorsaken till att det bildas ammoniak i stallet. Det är därför nödvändigt att **snabbt avlägsna** det (genom lutning, släta ytor etc.). På hårt underlag börjar djuren snabbt halka.



Våra gummimattor är särskilt utvecklade för **utsläppsminskning** och är dessutom **djurvänligt mjuka**, erbjuder **nödvändigt grepp** och håller **klövarna torra!**

### Positiv eco-balans

En studie från BOKU Wien visar att **gummiunderlag** i gångområdet inte bara gynnar **djurens välbefinnande**, utan även har en **positiv effekt på miljön**. De miljökostnader som uppstår genom produktion och transport av gummimattor kan mer än väl uppvägas av ett ökat välbefinnande hos djuren.



Användning av gummimattor i gångområdet **ger friskare klövar** och ökar kornas välbefinnande. Det leder till **ökad mjölkproduktion** och **minskar** därigenom **miljöpåverkan per kilo mjölk**.

✓ **Med KRAIBURG gummiunderlag bidrar du inte bara till djurens välbefinnande utan bidrar även till att skydda miljön!**



## KRAIBURG madrass för liggytor är

- ✓ robusta och varaktigt mjuka
- ✓ hudvänliga och skonsamma mot leder
- ✓ halkhämmande
- ✓ lättskötta
- ✓ enkla att montera

# LIGGYTOR I LÖSDRIFTSSTALLET

## Madrass för liggytor

# Mer välbefinnande och mindre arbete

En stabil och hög mjölkproduktion förutsätter djurvänliga djurhållningsmetoder. För området liggytor innebär det **bekväma, halksäkra och rena båspallar** där korna gärna tillbringar mer än halva dagen i avslappnat läge. Det skonar lederna, avlastar klövarna och ökar därmed djurens välbefinnande.

## Friska leder

**Förbättrad ledhälsa**  
på mjuka KRAIBURG liggmattor



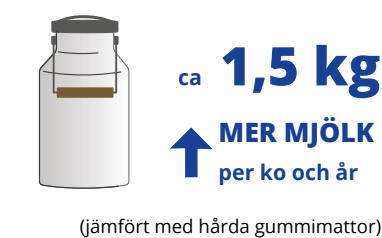
Källa: Mathis, 2006



## Mer mjölk genom bättre liggkomfort

Utöver luft, optimalt stallklimat samt foder och vatten påverkar den mjuka liggytan en effektiv mjölkproduktion på ett avgörande sätt.

**Högre mjölkproduktion**  
på mjuk KRAIBURG liggmatta



Källa: LfL Sachsen, 1999

## Mindre strö och arbete

Jämfört med den klassiska djupströbädden går det att spara mycket strö.

(En anpassad strö mängd som binder fukt krävs dock och ökar djurens välbefinnande.)

**Dessutom:**

Minskad halmförbrukning innebär inte bara en kostnads- och tidsbesparing utan har även en positiv arbetsmedicinsk effekt:

› **Mindre halm = mindre damm**

**Ströbesparing**  
med KRAIBURG liggmatta



(i jämförelse med en klassisk djupströbädd)

**Arbetstid för skötsel**  
med KRAIBURG liggmatta



(i jämförelse med en klassisk djupströbädd)

Källa: Heidenreich, 2007



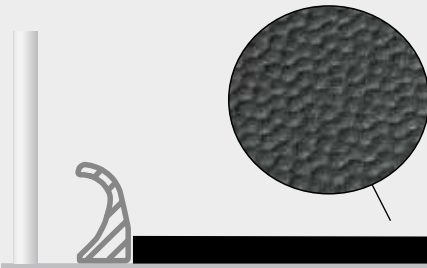
## KRAIBURG madrass för liggytor är utrustade med många extrafunktioner

Våra mattor som är utvecklade särskilt för liggområdet är beprövade miljontals gånger i praktiken.

Bortsett från optimal liggkomfort är det de vid första anblicken oansenliga **detaljerna som gör skillnad.**

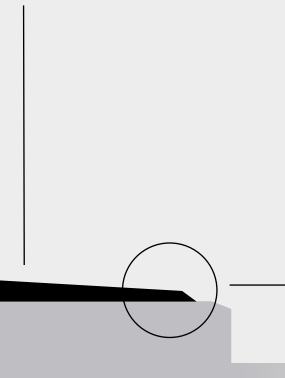
### | Beprövad yta

- › greppfast men inte skrovlig
- › för god renlighet och halksäkerhet
- › främjar den organiska skiktupbyggnaden



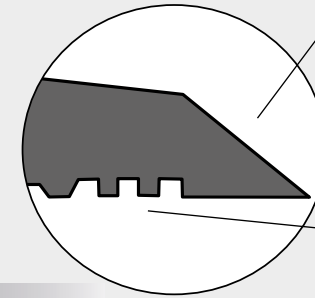
### | Integrerad lutning

- i det bakre området
- › bidrar till att ytan torkar snabbare



### | Bakre kant

- › Avfasning
- › skonar ledarna
- › ingen snubbelkant



### › Tätningslister/Smutsspärrar

- › minskar inträngande smuts

### | Djurvänligt bogstöd

- › möjliggör naturlig liggposition

### MONTERING - ENKEL OCH SÄKER



- › KRAIBURG liggmattor sätts fast i huvudändan med 2-4 fästen per liggplats (resp. till sidoprofiler)
- › förberedda fästpunkter underlättar montering



Du erhåller en översiktlig monteringsanvisning vid leverans, från din KRAIBURG återförsäljare eller på [www.kraiburg-elastik.com](http://www.kraiburg-elastik.com).

### Kvalitet visar sig efter mångårig användning



Vi erbjuder lämpliga liggmattor för alla krav i **olika komfortsteg**, med formbarhet upp till mer än 4 cm. Gemensamt för alla produkter är den **beprövade kvaliteten hos KRAIBURG** som bevisas efter mångårig användning i ladugården: Våra robusta mattor **behåller både formen och mjukheten**. Till och med de mjukaste liggsystemen är i princip lika mjuka även efter intensiv, kontinuerlig belastning.

### KRAIBURG underlag för liggytor i överblick

PRODUKT	ANVÄNDNING	MJUKHET FÖRE OCH EFTER UTMATTNINGSPROVNING	KOMFORT	SIDA
KEW Plus	liggbås mjölkkor	■ Före utmattningsprovning	★★★★★	12
WINGFLEX		■ Efter utmattningsprovning	★★★★★	
WELA	liggbås mjölkkor/ungdjur	■ Före utmattningsprovning	★★★★★	17
KKM		■ Efter utmattningsprovning	★★★★★	
KIM		■ Före utmattningsprovning	★★★★★	
CALMA	liggbås ungdjur	■ Före utmattningsprovning	★★★★★	19
ergoBOARD / maxiBOARD	bogstöd			20
maxiBOX	upphöjd djupströbädd			22
POLSTA	djupströbädd			24

Formbarhet i mm

■ Före utmattningsprovning ■ Efter utmattningsprovning

Källa: KRAIBURG labb (jämför även DLG-provningsrapporterna - [www.dlg.org](http://www.dlg.org))

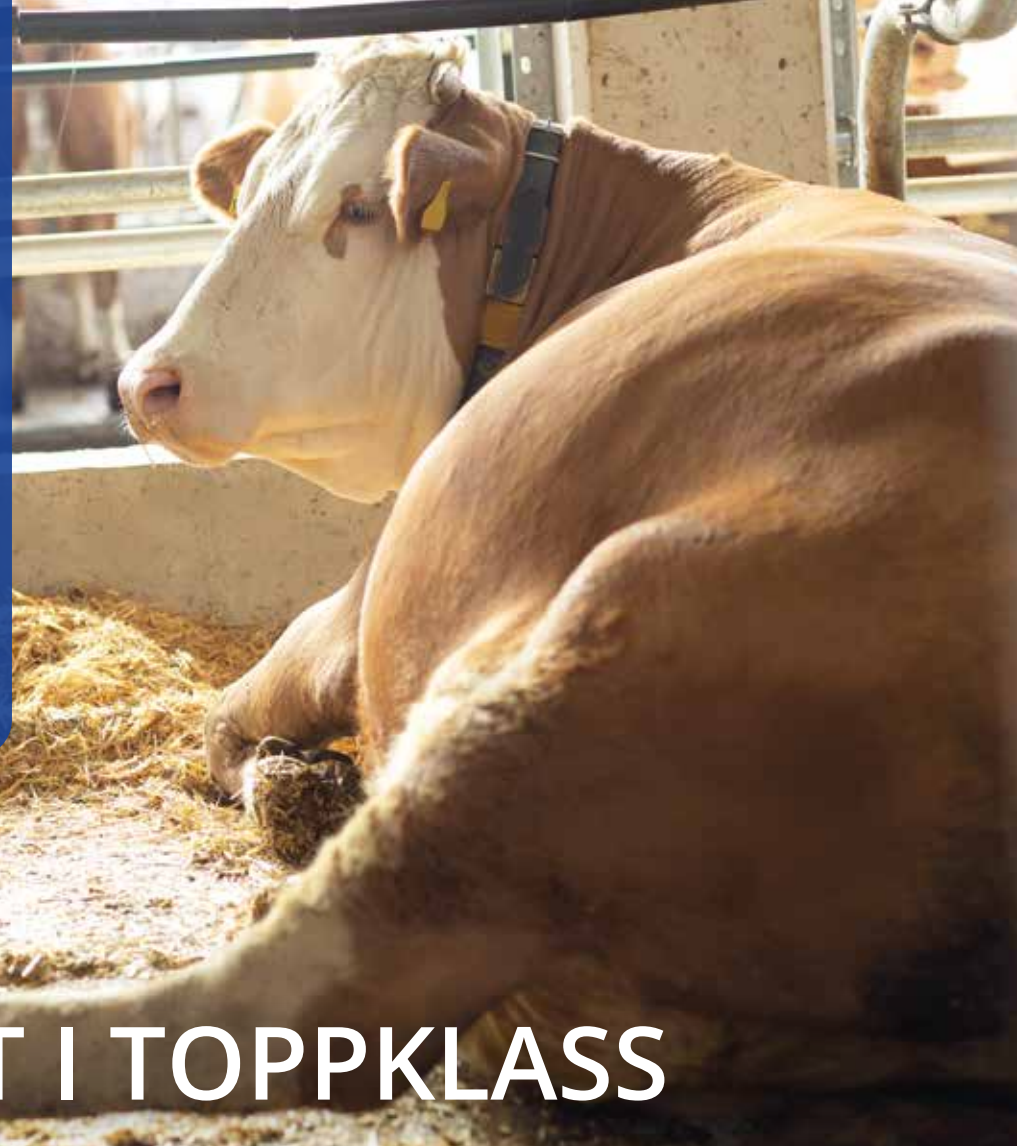






Martin Vorbuchner,  
Reischach,  
Tyskland

"Djuren tycker mycket om KEW Plus, till och med bättre än djupströbäddarna. Skötseln är enklare och snabbare jämfört med djupströbädd, så man kan spara mycket tid. Jag ville först prova några liggbås med madrasser, men nu har jag uppgraderat alla plaster."



## KOMFORT I TOPPKLASS

### KEW Plus madrasssystem



**| Mjuk och stabil**

- > enastående formbarhet och anpassning
- > beprövad kvalitet sedan 2004

#### Vår klassiker i tre olika varianter



| Rak kant utan profil



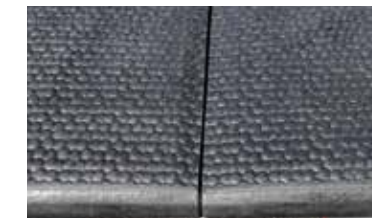
| Rak kant med profil



| LongLine kontinuerligt system

## KEW Plus Solo

Extra monteringsvänlig

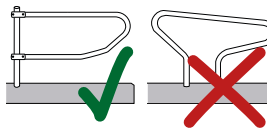


Mattorna läggs fog mot fog

| TJOCKLEK  
ca 6 cm

| UPPBYGGNAD  
I 3 SKIKT

| KOMFORT



Endast för frihängande  
båsavskiljare

**MÅTT**

TJOCKLEK  
ca 6 cm

BREDD  
115/120/125 cm

LÄNGD  
183 cm

## KEW Plus LongLine

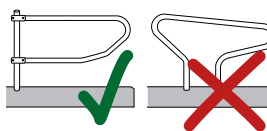
Den foglösa mattan



| TJOCKLEK  
ca 7 cm

| UPPBYGGNAD  
I 3 SKIKT

| KOMFORT



Endast för frihängande  
båsavskiljare

**| Bakre område**

- > mjuk övergång med lutning
- > mjuk och samtidigt stabil

**| Kant i huvudändan:**

**Profileringen i över- och undermatta griper in i varandra**

- > underlättar professionell montering

**MÅTT**

**KEW Plus LongLine**

bestående av:

KEW LongLine (täckbeläggning)

KRAI-PUR (skumgummi)

KEW Cup (skålformad undermatta)

TJOCKLEK  
ca 7 cm

15 mm

20 mm

35 mm

BREDD

180 cm

120 cm

120 cm

LÄNGD

2,5-35 m  
i steg om 10 cm

200 cm

167 m

**Sidoavslutningsprofil**

KEW Plus LL-R (höger) och  
KEW Plus LL-L (vänster)

**BREDD:** 10 cm, **LÄNGD:** 180 cm



## För högsta krav

Med KEW Plus och WINGFLEX erbjuder vi två toppprodukter som är välbeprövade sedan mer än 10 år – med en tjocklek på 6 cm och formbarhet på mer än 4 cm.

Båda liggsystemen ansluts till varandra med profiler. Profilerna är olika breda så att bredden på liggplatsen kan anpassas.

### Montering med anslutningsprofil



Profilen hakar i skarvarna till en slät yta och underlättar professionell montering.

# VÅRA MJUKASTE

## MYCKET ARBETSEKONOMISK



Tobias Oberhauser,  
Vachendorf,  
Tyskland

"Tack vare WINGFLEX har ströförbrukningen minskat avsevärt eftersom korna redan ligger mjukt på gummit och ströet bara behövs för att exempelvis suga upp urin. Det gör mattorna mycket arbetsekonomiska."

6 cm tjock

## KEW Plus

Klassikern sedan 2004



| TJOCKLEK  
ca 6 cm

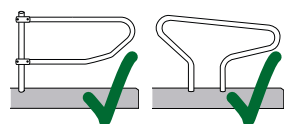
| UPPBYGGNAD  
I 3 SKIKT

| KOMFORT



### | Utmärkt liggkomfort

- > perfekt och bestående mjukhet för alla belastningstillstånd



Lämplig för frihängande och golvmonterad båsavskiljare

### MÅTT

TJOCKLEK	BREDD – kan anpassas med profil			LÄNGD
ca 6 cm	Matta	Profil	Liggplats	183 cm
	107 cm	8 cm	115 cm	192 cm (från 120 cm bredd)
	112 cm	8 cm	120 cm	
	112 cm	13 cm	125 cm	
	112 cm	18 cm	130 cm	

### TILLBEHÖR

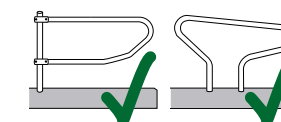
Sidoavslutningsprofil  
Ändprofil  
**BREDD: 6,3 cm, LÄNGD: 183 cm**

## WINGFLEX



### | Vingprofil – stabil och rörlig på samma gång

- > anpassar sig optimalt till den liggande kon
- > vid punktbelastning har nopporna en stödjande effekt (när kon reser eller lägger sig)



Lämplig för frihängande och golvmonterad båsavskiljare

| TJOCKLEK  
ca 6 cm

| UNDERSIDA  
Vingprofil

| KOMFORT



### MÅTT

TJOCKLEK	BREDD – kan anpassas med profil			LÄNGD
ca 6 cm	Matta	Profil	Liggplats	183 cm
	102 cm	8 cm	110 cm	
	102 cm	13 cm	115 cm	
	112 cm	8 cm	120 cm	
	112 cm	13 cm	125 cm	
	112 cm	18 cm	130 cm	

### TILLBEHÖR

Sidoavslutningsprofil  
Ändprofil  
**BREDD: 6,3 cm, LÄNGD: 183 cm**





Johann och  
Elisabeth Jäger,  
Pirach,  
Tyskland

"Efter 5 år är WELA LongLine lika mjuk som i början och korna ligger gärna på mattorna. Mattorna rullas ut till ett bekvämt underlag utan kanter och är mycket enkla att hålla rena. Det sparar en hel del arbete vid skötsel av båsen!"

# MYCKET BEKVÄM OCH MÅNGSIDIG ANVÄNDNING

5 cm tjock

## Komfortmattor för mjölkcor och ungdjur

Våra liggmattor för mjölkcor och ungdjur (WELA, KKM och KIM) kan erhållas antingen som enkel- eller pusselmatta eller som LongLine-variant (kontinuerligt system).

Monteringen är mycket enkel. Mattorna sätts fast på de förberedda, nedsänkta fästpunkterna i huvudändans kant med 3-4 fästen per liggplats.

### VARIANTER



| Rak kant: Standard



| Pussel



| LongLine kontinuerligt system

## WELA



| TJOCKLEK  
ca 5 cm

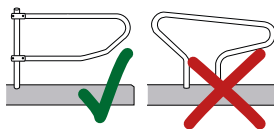
| UNDERSIDA  
Bladprofil

| KOMFORT



| Stabil bladprofil

> anpassar sig till kroppsformen



Endast för frihängande båsavskiljare

### MÅTT

	TJOCKLEK	BREDD	LÄNGD
WELA	ca 5 cm	110/115/120/125 cm	183 cm
WELA Puzzle	ca 5 cm	110/120 cm	183 cm
WELA LongLine	ca 5 cm	165/170/183 cm	2,5-20 m i steg om 10 cm

**WELA LongLine**  
Sidoavslutningsprofil WELA-R (höger) och WELA-L (vänster)  
**BREDD:** 9 cm, **LÄNGD:** 165/170/183 cm

### TILLBEHÖR

Mittprofil WELA-M för anslutning av tvåväder  
**BREDD:** 13 cm, **LÄNGD:** 165/170/183 cm



## KKM

| **TJOCKLEK**  
ca 3 cm

| **UNDERSIDA**  
Sextantsprofil

| **KOMFORT**



### MÅTT

	TJOCKLEK	BREDD	LÄNGD
KKM	ca 3 cm	110/115/120/125/130 cm	170/183 cm
KKM Puzzle	ca 3 cm	110/120/125 cm	170/183 cm
KKM LongLine	ca 3 cm	170/183/200 cm	2,5-50 m i steg om 10 cm

### TILLBEHÖR

**KK-profil** för att täcka fogbredder på 4-8 cm (t.ex. vid golvmonterade båsavskiljare eller mycket fint strö) eller som sidoavslutning

**BREDD:** 13 cm, **LÄNGD:** 165/180 cm



# FLEXIBEL OCH ROBUST

## KIM

| **TJOCKLEK**  
ca 3 cm

| **UNDERSIDA**  
Luftkuddeprofil

| **KOMFORT**



### MÅTT

	TJOCKLEK	BREDD	LÄNGD
KIM	ca 3 cm	110/115/120/125 cm 110/115/120/125/130 cm	170 cm 183 cm
KIM Puzzle	ca 3 cm	110/120 cm 110/120/125 cm	170 cm 183 cm
KIM LongLine	ca 3 cm	160/170/180 cm	2,5-50 m i steg om 10 cm

### TILLBEHÖR

**KK-profil** för att täcka fogbredder på 4-8 cm (t.ex. vid golvmonterade båsavskiljare eller mycket fint strö) eller som sidoavslutning

**BREDD:** 13 cm, **LÄNGD:** 165/180 cm

## CALMA

Speciellt för ungdjur



| **TJOCKLEK**  
ca 3 cm

| **UNDERSIDA**  
Luftkuddeliknande profil

| **KOMFORT**



| **Installation oberoende av båsavskiljarens placering**

- › Pusselanslutning skapar praktiska, sömlösa liggytor
- › Undersidans profil är genomgående mjuk, även i området vid pusselanslutningen

### MÅTT

TJOCKLEK	BREDD	LÄNGD
ca 3 cm	115 cm	140/150/160/170/180 cm





Franz Bichler,  
Siegsdorf,  
Tyskland

"Det är påtagligt att korna gärna sträcker ut frambenen framåt över ergoBOARD. Det här bogstödet kan jag inte längre tänka mig att vara utan."

## Bekvämt liggläge med fritt utrymme framåt

### Vårt bogstöd av gummi

- ✓ kompletterar styrningsanordningarna i båspallen
- ✓ gör det möjligt för kon att ligga i naturliga positioner, t.ex. med utsträckt framben
- ✓ skonar karpallederna när djuren ställer sig upp
- ✓ kan kombineras med olika liggmattor
- ✓ kan enkelt kompletteras i efterhand

# Den mjuka gränsen BOGSTÖD AV GUMMI

## ergoBOARD

| HÖJD  
18,5 cm

| SPECIALITET  
mycket elastisk



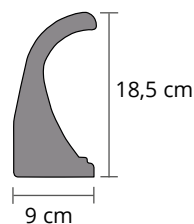
Baksida

### | Det elastiska bogstödet av gummi

- > mycket elastiskt och bekvämt
- > passar båspallar med en bredd från 115 cm

### MÅTT

LÄNGD  
115/120 cm



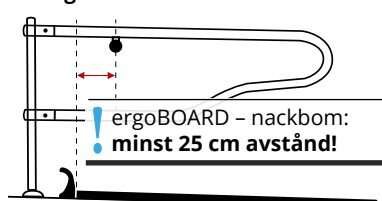
### MONTERING

5 fästen/styck

**Observera:**  
Montering av ergoBOARD är möjlig vid en båspallsbredd från 115 cm eftersom det behövs ett ergoBOARD per bås.

Endast lämplig för liggbås.

### Viktigt: Håll minimiavstånd



## maxiBOARD

| HÖJD  
11 cm

| SPECIALITET  
robust



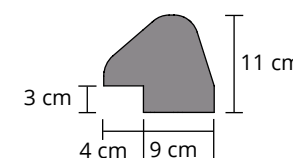
Tillbehör:  
Plastskiva som underlägg vid KEW Plus eller WINGFLEX

### | Det robusta bogstödet av gummi

- > enkelt att strö från huvudänden
- > passar alla båspallsbredder

### MÅTT

LÄNGD  
175 cm



### MONTERING

7 fästen/styck

### TILLBEHÖR

Plastskiva som förhöjning till maxiBOARD vid montering av KEW Plus eller WINGFLEX

LÄNGD: 200 cm

MONTERING

Monteras samtidigt med maxiBOARD

10 cm

3 cm





# KOMFORTDJUPSTRÖBÄDDEN

## maxiBOX 4-komponentsystem



| **TJOCKLEK**  
ca 3 cm

| **ÖVERSIDA**  
U-formad  
profilering

| **UNDERSIDA**  
Luftkudde

| **maxiLONGLINE - gummiunderlag (rulle)**

- › varaktig mjukhet tack vare följsam luftkuddeprofil på undersidan
- › U-formad profilering på översidan håller ströet på plats väldigt bra
- › integrerad lutning i det bakre området samt dräneringspår och öppningar möjliggör bortledning av vätska

| **maxiBOARD - gummibogstöd**

- › djurvänligt, elastiskt och robust
- › enkelt att strö från huvudänden

| **maxiSTEP - gummiprofil baktill**

- › elastiskt och ergonomiskt avfasad så att djuren kan lägga sig och ligga bekvämt
- › integrerade dräneringsöppningar

| **maxiPROFIL XL - längsgående profil som sidoavgränsning av liggytan**

- › minskar risken för ströglidning



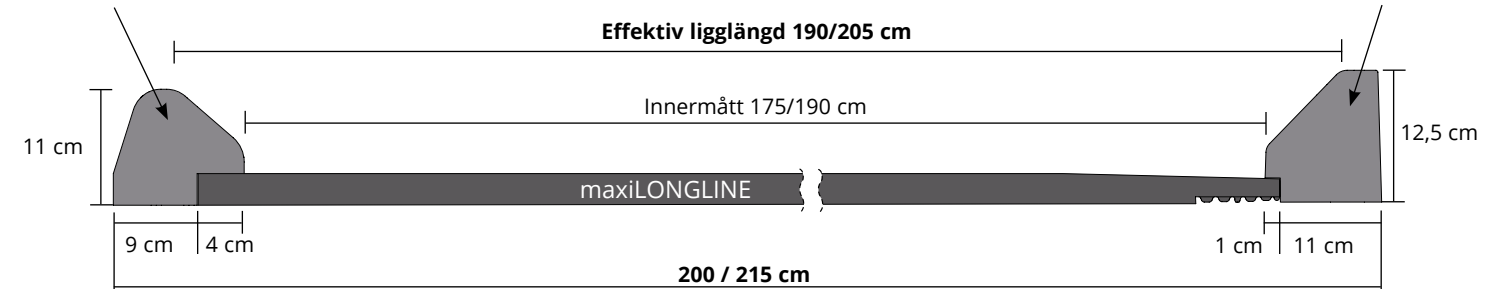
Bakre område med integrerad dränering

**Rekommenderat ströskikt: ca 3–5 cm**

### MÅTT

**maxiBOARD** (bogstöd)  
LÄNGD: 175 cm

**maxiSTEP** (bakre profil)  
LÄNGD: 175 cm



**maxiLONGLINE** (gummiunderlag)

**TJOCKLEK**  
ca 3 cm

**LÄNGD**  
2,5–50 m  
i steg om 10 cm

**BREDD**  
180/195 cm (specialmått på förfrågan)

**maxiPROFIL XL**

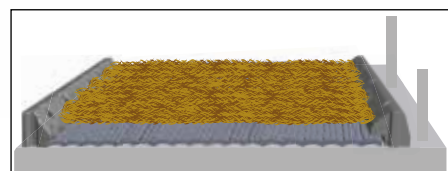
(Som sidoavgränsning av liggytan på maxiLONGLINE, som avslut av sidokanter, för täckning av fogar)  
LÄNGD: 173 cm, BREDD: 13 cm, HÖJD: 8 cm (Anvisning för Schweiz: använd en 4,5 cm hög maxiPROFIL!)



- › Funktionssäkerhet året runt och kontinuerlig komfort
- › Elastisk avslutning framtill och baktill
- › Dräneringssystem som främjar hygien

↓ **MINDRE STRÖ** & ↓ **MINDRE ARBETE**

(i jämförelse med en klassisk djupströbädd)







Thomas Signer,  
Nassen/Dottenwil,  
Schweiz

"Tack vare POLSTA-mattan byggs en skön madrass upp i det främre området som håller mycket bra. Djuren krafsar även mindre. Mitt arbete blir mindre eftersom strö inte behöver fyllas på lika ofta längre. Dessutom sparar jag därmed även pengar."

## Med rätt luftkudde för en perfekt djupströbädd

Mindre strö och arbete



↓ **146 kg**  
MINDRE HALMSTRÖ



↓ **18 min.**  
MINDRE ARBETE

per ko och år

(i jämförelse med en klassisk djupströbädd)

Friskare leder

↑ **17 %**  
FRISKARE  
KARPALLEDER

redan efter 3 månader på POLSTA

Källa: Pausch, Moser, 2020

Källa: Ofner-Schröck et al., 2018

## POLSTA



| TJOCKLEK  
ca 10 cm

| UPPBYGGNAD  
2 SKIKT

| ÖVERSIDA  
Luftkudde

| UNDERSIDA  
Bladprofil

POLSTA har utvecklats särskilt för djupströbäddens främre område. Kor krafsar ofta oönskade gropar fram till som man får bukt med genom tidskrävande skötselåtgärder. POLSTA råder bot på detta!

| 10 cm tjock "kudde" av 2 funktionsskikt

| Övermatta med stora luftkuddar

- › håller det övre ströskiktet mycket bra på plats och är följsamt mjuk
- › fästen är nedsänkta i den omgivande kanten
- › mjuk övergång mellan gummikuddar och strö



| Undermatta med bladprofil

- › perfekt dämpning av punktbelastning när djuren ställer sig upp och lägger sig ned

| Djupströbäddssystemet förblir oförändrat i det bakre området

| Ersätter det undre tjocka ströskiktet i det svårskötta främre området av djupströbädden

- › sörjer för varaktigt stabilt och bekvämt underlag
- › skonar karpallederna
- › underlättar skötsel och sparar strö

Efter montering fylls djupströbädden på som vanligt



### MÅTT

TJOCKLEK	BREDD	LÄNGD
ca 10 cm	110 cm	91 cm

# KUDDEN I DJUPSTRÖBÄDDEN

## Det perfekta komplementet



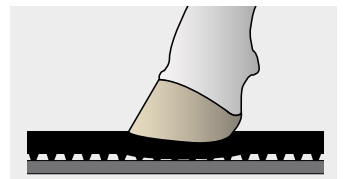
## KRAIBURG underlag för gångtytor är

- ✓ djurvänligt mjuka och skonsamma för klövarna
- ✓ halkhämmande
- ✓ solida och robusta
- ✓ buller- och stressreducerande
- ✓ enkla att montera

### Underlag för gångtytor

## Säkerhet och friska klövar

KRAIBURG underlag för gångtytor är särskilt anpassade till djuren naturliga behov: De är **djurvänligt mjuka och förbättrar halksäkerheten**. Korna tackar för det genom högre aktivitet och bättre produktion. Rörliga kor är fertilare och sparar mycket arbete och kostnader.



- > Klöven sjunker ner
- > Nedsänkningen ger stöd
- > Kon känner sig säker

### Förbättrad klövhälsa

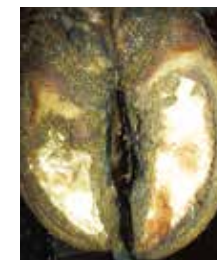
Mjuka underlag låter klövarna återbildas och mekaniskt betingade sjukdomar går tydligt tillbaka. Friska klövar underlättar dessutom regelbunden klövvård.

### Drastisk minskning av klövskador

**↓ 78 %**  
**MINDRE KLÖVSKADOR**

efter 12 månader på KURA S  
(jämfört med spaltgolv av betong)

Källa: Benz, 2002



Perfekt utformning av klövväggen

### Naturligt djurbeteende

Korna rör sig utan smärta eller rädsla samt i tillräcklig utsträckning, ungefär som utomhus. De rör sig oftare och snabbare på elastiskt underlag. Gånghastigheten och den tillryggalagda sträckan motsvarar i princip förutsättningarna ute på ängen.

#### Skenbetäckning på KURA gummiunderlag

**↑ 4,5 ×**  
**OFTARE**  
än på betong



#### Tillryggalagd sträcka på KURA gummiunderlag

**4 km**  
**PER DAG**

= naturlig sträcka utomhus

Källa: Platz et al., 2007

### Mer mjölk



### Högre mjölkproduktion tack vare förbättrad gångkomfort

ca **3,3 %**  
**↑ MER MJÖLK**  
per år



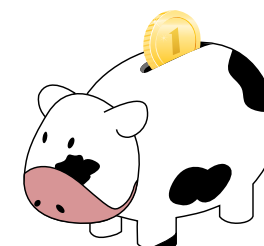
Källa: Eelkema et al., 2004

## GÅNGYTOR OCH MJÖLKOMRÅDE

- ✓ högre mjölkproduktion
- ✓ bättre fertilitet
- ✓ lägre klövbehandlingskostnader
- ✓ lägre rekryteringskostnader

**Djurvänliga gångtytor betalar sig!**

### Lägre kostnader



#### Kostnad för en hälsa

**BEHANDLINGSKOSTNADER + MINDRE MJÖLK**

**ø 400 Euro**

Källa: Dolecheck, Bewley, 2018

### Tid från kalvning till befruktning på KURA gummiunderlag

**↓ 39 dagar**  
**KORTARE**  
än på betong

= Kostnadsbesparing på nästan 2 × omlöpningar!

Källa: Kremer et al., 2007



## KRAIBURG underlag för gångytor – fördelar i översikt

Våra mattor som är särskilt utvecklade för gångområdet är genomtänkta in i minsta detalj och har visat sig hålla måttet i praktiken miljoner gånger om.

- | **Solida och tjocka mattor**
  - › varaktigt läges- och formstabila
- | **Pussel kompenserar naturlig värmeutvidgning**
  - › praktiska foglösa ytor
- | **Körbara med lantbruksfordon**
- | **Lämpliga både vid nybyggnation och renovering**
- | **Passande produkt till alla ytor i ladugården**
  - › kundanpassade pusselmattor för betong/asfaltsgångytor
  - › skräddarsydda för spaltgolv

### MONTERING – ENKEL OCH SÄKER



- › Enkelmattorna är mycket enkla att hantera
- › Förberedda fästpunkter underlättar montering
- › **KRAIBURG infästningssystem:**
  - › stabilt och säkert
  - › i nivå med mattan



**På betonggolvytor:**  
› avrundat och nedsänkt

**På spaltgolv:**  
› förhindrar förflyttning i sidled



KRAIBURG underlag för gångytor är farbara med vanliga maskiner såsom gårdslastare och traktor med luftfyllda däck med rekommenderat lufttryck på max. 4 bar. (Observera: Kör försiktigt och styr med stor radie!)

Observera motsvarande KRAIBURG specifikationer och monteringsanvisningar med användbara råd och tips. Du kan erhålla dem från din KRAIBURG återförsäljare eller på [www.kraiburg-elastik.com](http://www.kraiburg-elastik.com)



## En passende produkt för alla situationer

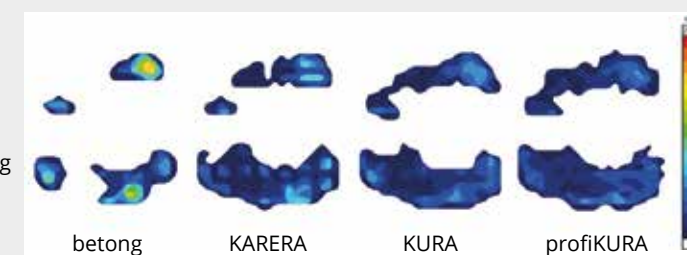
Gemensamt för alla underlag till gångytor är den beprövade KRAIBURG-kvaliteten och den naturtrogna mjukheten med formbarhet på 2 till 5 mm.

Våra underlag för gångytor kan dock mer än så: Vi erbjuder matttyper för optimerat klövslitage och extra grepp samt speciella mattor för ännu torrare klövar och samtidigt minskade emissioner.



### KRAIBURG gummiunderlag avlastar klövarna

Tryckmätningar på klövar hos nötkreatur vid universitetet i Leipzig: Avlastningen blir större på gummi jämfört med betong och leder till bättre tryckfördelning vilket kan jämföras med förhållandena utomhus.



Källa: Oehme et al., 2018

## KRAIBURG underlag för gångytor i överblick

PRODUKT	VARIANter OCH ANVÄNDNING	TJOCKLEK	ÖVERSIDA	SPECIALITET	SIDA
<b>NYTT</b> profiKURA 3D	Gång med skrapa	15 - 75 mm	optiGrip med lutning		32
profiKURA	<b>P:</b> Gång med skrapa	24 mm	optiGrip		34
	<b>Flex / Form:</b> Gång utan skrapa				36
	<b>S:</b> Spaltgolv				44
KURA	<b>P:</b> Gång med skrapa	24 mm	Grip		34
	<b>Flex / Form:</b> Gång utan skrapa				36
	<b>S:</b> Spaltgolv				45
KARERA P	Alla betonggolvytor	21 mm	Kvadrat		38
KURA SB	Spaltgolv	28 mm	välvd		42
EMIRA					43



KRAIBURG underlag för gångytor klarar mer!

## Specialiteterna

### Klövslitage och förbättrat grepp

Abrasiva underlag för gångytor skapar optimerat klövslitage som påminner om förhållandena i naturen där sandiga områden i den mjuka jorden sörjer för att hålla hornbildning och slitage i jämvikt.

#### Underlag för gångytor med abrasiv yta

Hos profiKURA och EMIRA är slipmedlet korund inarbetat i ytan och sörjer därmed för skonsamt klövslitage. Korund erbjuder dessutom ännu bättre halksäkerhet med djurvänlig mjukhet.



#### SLIPMEDEL KORUND

- › det näst hårdaste slipmedlet efter diamant
- › beständigt mot syror och baser bästa förutsättning för användning i flytgödsel
- › patenterad teknik som under många år har visat sig hålla måttet i KRAIBURG-gruppen
- › halksäkerheten har visat sig vara ovanligt hög vid praktisk användning



**Efter några veckors användning:** korundkornen blir synliga och slipmedlet korund når sin fulla effekt.



### Torra klövar och minskad emission

#### Hur kan ammoniakemission reduceras?

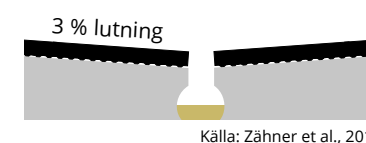
- › snabb bortledning av urin i kombination med frekvent rengöring
- › minimering av smutsiga ytor, t.ex. genom upphöjda foderbås (› S. 50)



#### Vår lösning för minskade ammoniakutsläpp

BETONGGOLVYTOR	SPALTGOLV
<b>NYTT profiKURA 3D</b> › med 3 % fall i mattan › S. 32	<b>KURA SB</b> › välvd yta med 5 % lutning mot spaltöppning › S. 42
<b>profiKURA P</b> › Golvfall med urinuppsamlingsränna › S. 34	<b>EMIRA</b> › välvd yta med 3 % lutning mot spaltöppning och 75 % spaltreducering › S. 43

↓ **MINDRE AMMONIAK**  
genom snabb bortledning av urin



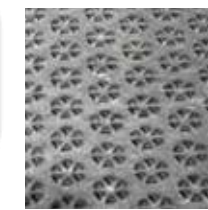


## Lutning i gången – enkelt med gummimatta

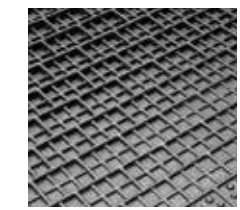
Ingen arbetskrävande lutning i betong behöver gjutas!

- ✓ djurvänlig mjukhet
- ✓ optimerat grepp
- ✓ torra klövar
- ✓ mindre emissioner

## profiKURA 3D



optiGrip-yta



Luftkammarsprofil

| TJOCKLEK  
15 - 75 mm

| ÖVERSIDA  
optiGrip med lutning

| SPECIALITET



### | 3 % integrerad lutning till gångens mitt

- > leder bort vätska snabbt och tillförlitligt
- > sørjer för torra klövar och bidrar därmed till friska klövar
- > reducerar frisättning av ammoniak genom snabb bortledning av urin
- > 44 % mindre ammoniak  
(första beräkningar enligt Monteny Milieu Advies, augusti 2021: Model-based assessment of the reduction potential for NH3-emission of the innovative solid floor KRAIBURG - profiKURA 3D, bl.a baserat på Zähner et al., 2017)

### | optiGrip-yta med slipmedel korund

- > sørjer för hög halksäkerhet, även vid uttorkande smutslager
- > främjar korrekt klövform genom optimerat klövslitage
- > enkel rengöring jämfört med kraftigt profilerade ytor/spår

### | Undersida med luftkammare sørjer för jämn mjukhet och djurvänlig gångkomfort

| Perfekt för eftermontering, men även lämpligt vid nybyggnation, eftersom ingen arbetskrävande fall i betong behöver gjutas

| För gångbredder upp till 4 m

| I princip lämplig för alla skrapmodeller

### Skraputgödsling:

De flesta skrapmodeller anpassar sig automatiskt till lutningen mot gångens mitt eller kan anpassas i sin lutning – fråga skrapstillverkaren. I grunden rekommenderar vi användning av **skrapssystem**, som är **särskilt anpassade till gummimattor**. Vid ombyggnader är det nödvändigt att anpassa skrapssystemet i **samråd med skrapstillverkaren** enligt **KRAIBURG skrapspecifikationer**.

### Viktigt:

! Kontrollera skrapan minst en gång per år och slipa bort vassa kanter!

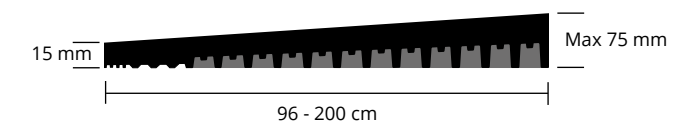
Observera motsvarande KRAIBURG specifikationer och monteringsanvisningar med användbara råd och tips. Du kan erhålla dem från din KRAIBURG återförsäljare eller på [www.kraiburg-elastik.com](http://www.kraiburg-elastik.com).

### MÅTT

TJOCKLEK  
15 - 75 mm

BREDD  
96 - 200 cm  
i steg om 2 cm

LÄNGD  
125cm



## NYTT profiKURA 3D för torra gångar

3% LUTNING  
D RÄNERING

Godkänd i Schweiz som första emissionsreducerande gummimatta!



3 % lutning i mattan

Plan betonggång utan lutning

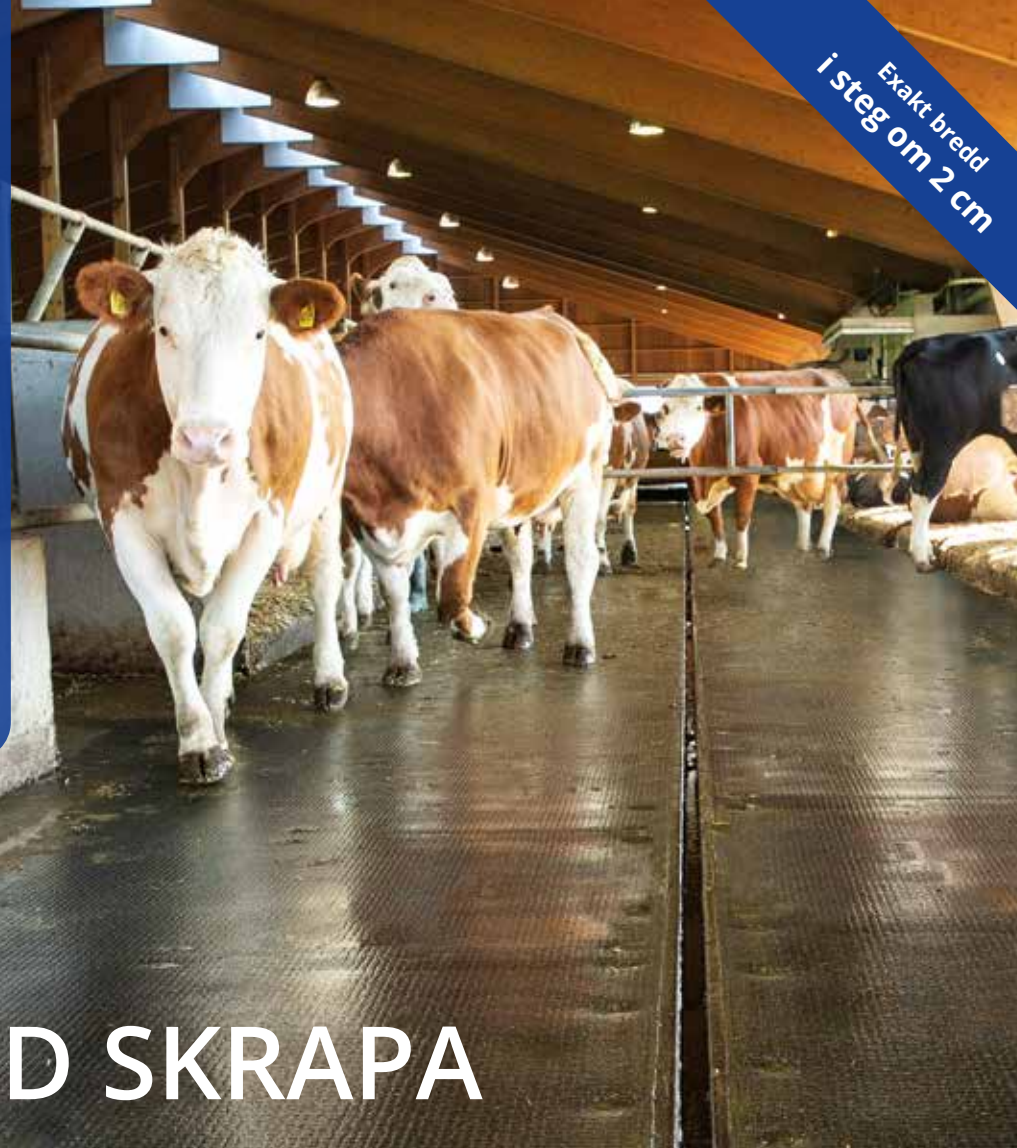
96-200 cm





Familjen Gruber, Zwettl, Österrike

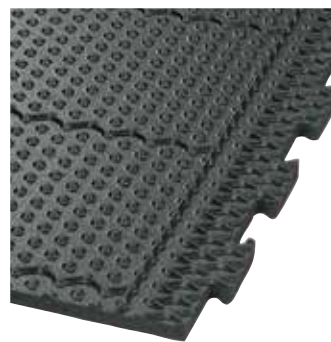
"Korna rör sig mycket säkert på profiKURA P. Det rör sig mycket mer och går även oftare för att äta. Därigenom har vi en högre mjölkproduktion på 2 liter per djur och dag! Genom de lätta nötningen på mattorna sker klövarnas slitage och tillväxt i bra jämvikt."



# GÅNG MED SKRAPA

## profiKURA P och KURA P

- ✓ Kan erhållas måttanpassad i steg om 2 cm för varje gångbredd
- ✓ I princip lämplig för alla skrapmodeller



**| Smutsspärr**

- › minskar inträngande föroreningar under mattan

**| Förstärkt pusselområde**

- › pusselområdet parallellt med utgödslingsskraporna är extra förstärkta så att skrapan glider säkert över



**Skraputgödsling:**

I grunden rekommenderar vi användning av **skrapssystem**, som är **särskilt anpassade till gummimattor**. Vid ombyggnader är det nödvändigt att anpassa skrapsystemet i **samråd med skrapstillverkaren** enligt **KRAIBURG skrapspecifikationer**.



**Viktigt:**

Kontrollera skrapan minst en gång per år och slipa bort vassa kanter!

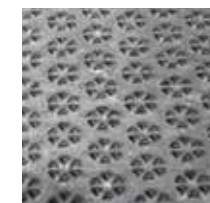
Observera motsvarande KRAIBURG specifikationer och monteringsanvisningar med användbara råd och tips. Du kan erhålla dem från din KRAIBURG återförsäljare eller på [www.kraiburg-elastik.com](http://www.kraiburg-elastik.com).

**MÅTT**



TJOCKLEK	BREDD	LÄNGD
24 mm	96–500 cm i steg om 2 cm (ev. flera mattor)	125 cm

## profiKURA P



optiGrip-yta



Nopprofil

**| TJOCKLEK**

24 mm

**| ÖVERSIDA**

optiGrip

**| SPECIALITET**



Golvfall med urin-uppsamlingsrännna

3 % lutning



**| optiGrip-yta med slipmedel korund**

- › sörjer för hög hals säkerhet
- › främjar korrekt klövform genom optimerat klövslitage

**ANVÄNDNINGSMÅL**

**Betonggångar med skrapa eller mobil utgödsling**

Rekommenderas särskilt när en beläggning kan uppstå, exempelvis på grund av gödsel som börjar torka

**UTLÄGGNING**

**Lutning**

upp till max. 6 %

För bästa användning av produkten rekommenderar vi beläggning av alla gångytor i ladugården (**avvägd mängd slipmedel** i ytan)

## KURA P



Grip-yta



Nopprofil

**| TJOCKLEK**

24 mm

**| ÖVERSIDA**

Grip

**| Beprövad allround-modell**

- › djurvänlig mjukhet och certifierat grepp

**ANVÄNDNINGSMÅL**

**Betonggångar med skrapa eller mobil utgödsling**

**Lutning**

upp till max. 3 %





Marc Feltens,  
Kierspe,  
Tyskland

"Mattorna är oerhört lätta att hålla rena! Det bildas inget smutslager och de torkar snabbt. Jag har haft KURA-mattorna i mer än 10 år och de uppvisar ännu inte något slitage."

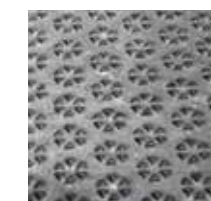


## Fördelar i mjölkområdet

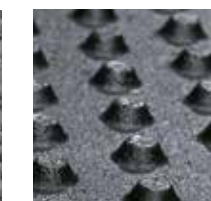
- ✓ buller- och stressreducerande
- ✓ snabbare mjölkning tack vare förbättrad rotation och avslappnade kor
- ✓ Montering möjlig mellan mjölkningar

# GÅNGYTOR UTAN SKRAPA

## profiKURA Flex / Form



optiGrip-yta



Nopprofil

| TJOCKLEK  
24 mm

| ÖVERSIDA  
optiGrip

| SPECIALITET



| optiGrip-yta med slipmedel korund

- › sörjer för hög halksäkerhet
- › främjar korrekt klövform genom optimerat klövslitage

### ANVÄNDINGSOMRÅDE

Alla betonggolvytor utan skrapa eller mobil utgödsling

› Mjölkningsbås, uppsamlingsfällor, ledfällor, övergångar, ...

Rekommenderas särskilt när en beläggning kan uppstå, exempelvis på grund av gödsel som börjar torka

**Lutning**  
upp till  
max. 6 %

### UTLÄGGNING

För bästa användning av produkten rekommenderar vi beläggning av alla gångytor i ladugården (avvägd mängd slipmedel i ytan)

## profiKURA Flex/Form och KURA Flex/Form

TJOCKLEK: 24 mm 19 mm 24 mm

### profiKURA / KURA Flex

#### | Den flexibla

Tack vare den stora mängden olika mått och kombinationsmöjligheter kan de mest skilda typer av ytor beläggas med mattorna. Mattorna behöver ev. bara skäras till vid yornas ytterkanter.

#### MÅTT

BREDD	LÄNGD
Pusselanslutning på 2 sidor: 87,5/92/96/100/104,5/109/113/117/ 121,5/126/130/134/138,5/143/147/ 151/155,5/160/164 cm (pusselanslutning på bredden)	125 cm
Pusselanslutning på 3 sidor: 82/99/116/133/150/167 cm (pusselanslutning på bredden och på en långsida)	125 cm
Pusselanslutning på 4 sidor: 125 cm	170 cm

### profiKURA / KURA Form

#### | Den skräddarsydda

- › måttanpassade, projekterade lösningar för ytor som består av en eller flera sammanhängande rektangulära ytor
- › vi tillverkar mattor som passar perfekt med en översiktlig monteringsplan
- › enkel montering – praktiskt taget ingen tillskärning – inget spill
- › av tekniska skäl är intilliggande ytor inte sammanfogade med pussel

Skräddarsydd!

Ytterligare varianter av profiKURA / KURA



För mjölkningskarusell / långa passager / spolande utgödsling / direkt solljus  
› www.kraiburg-elastik.com

## KURA Flex / Form



Grip-yta



Nopprofil

| TJOCKLEK  
24 mm

| ÖVERSIDA  
Grip

| Beprövad allround-modell

- › djurvänlig mjukhet och certifierat grepp

### ANVÄNDINGSOMRÅDE

Alla betonggolvytor utan skrapa eller mobil utgödsling

› Mjölkningsbås, uppsamlingsfällor, ledfällor, övergångar, ...

**Lutning**  
upp till  
max. 3 %

### UTLÄGGNING

Som tillval med pediKURA-slitagezoner (20 %) för riktat klövslitage (genom koncentrerad andel slipmedel i ytan)

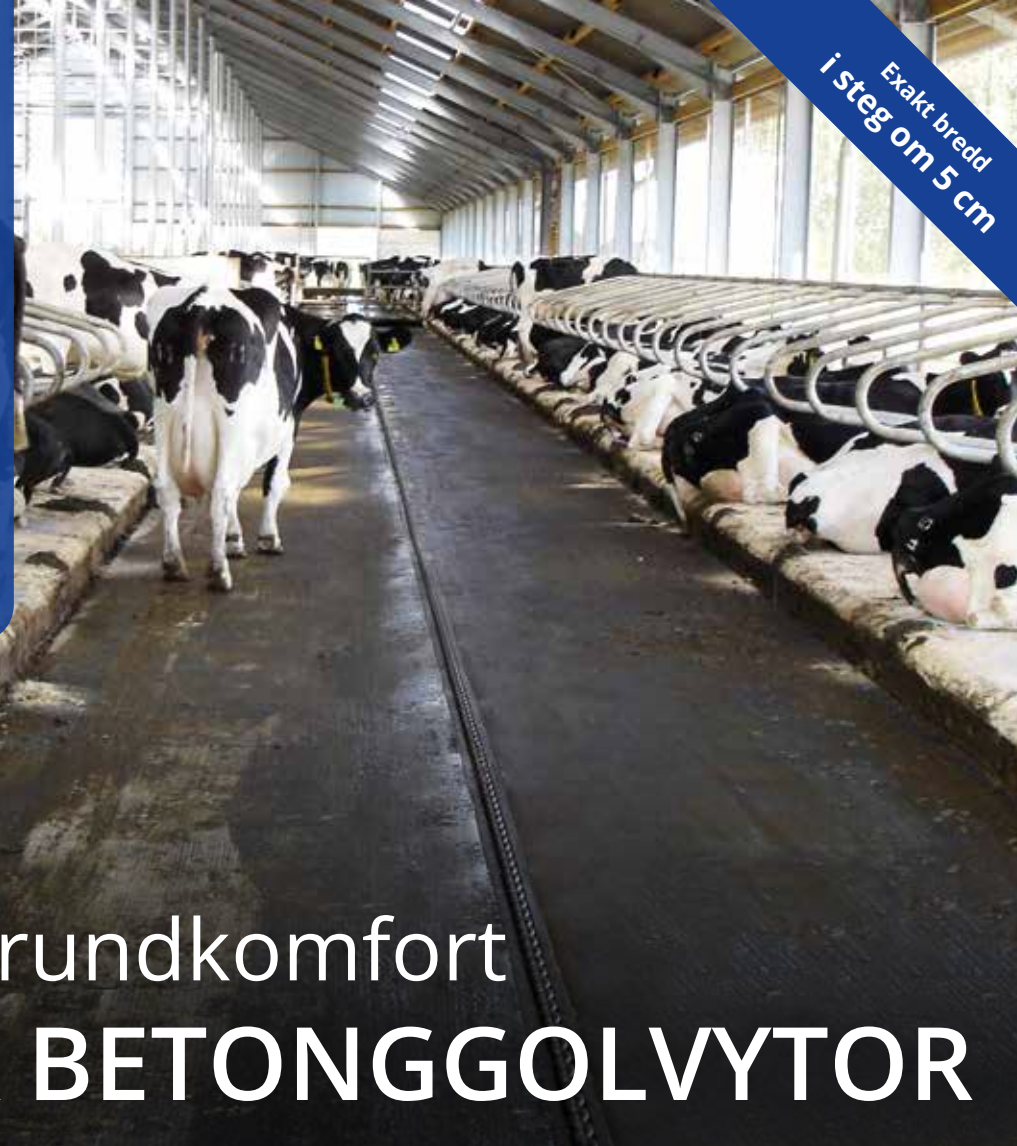


AKTIVA KOR



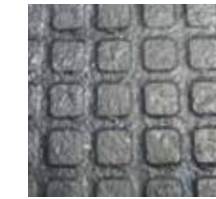
Michael Ranninger,  
Feldkirchen,  
Österrike

"Jag märker tydligt att mina kor mår bra på gummimattorna. De är mycket mer aktiva och rör sig mer eftersom mattorna är halksäkrare."



# Universell grundkomfort FÖR ALLA BETONGGOLVYTOR

## KARERA P



Kvadratmönstrad yta

Kvadratisk profil

| **TJOCKLEK**  
21 mm

| **ÖVERSIDA**  
Kvadrat

| **Basprodukt: enkel och solid matta**

- › uppfyller grundkraven på en djurvänlig matta för gångytan

| **Kvadratmönstrad yta**

- › förbättrad halksäkerhet och enkel rengöring

| **Undersida med kvadratisk profil**

- › stabil och behagligt mjuk

**Skraputgödsling:**

I grunden rekommenderar vi användning av **skrapssystem**, som är **särskilt anpassade till gummimattor**. Vid **ombyggnader** är det nödvändigt att anpassa skrapssystemet i **samråd med skrapstillverkaren** enligt **KRAIBURG skrapspecifikationer**.

**Viktigt:**

Kontrollera skrapan minst en gång per år och slipa bort vassa kanter!

Observera motsvarande KRAIBURG specifikationer och monteringsanvisningar med användbara råd och tips. Du kan erhålla dem från din KRAIBURG återförsäljare eller på [www.kraiburg-elastik.com](http://www.kraiburg-elastik.com).

**ANVÄNDINGSOMRÅDE**

Alla betonggolvytor med och utan skrapa eller mobil utgödsling

**Lutning**

upp till max. 3 %

**MÅTT**

**TJOCKLEK**

21 mm

**BREDD**

Pusselanslutning på 2 sidor: 95/100/105/110/115/120/125/130 cm (pusselanslutning på bredden)

Pusselanslutning på 3 sidor: 37,5/47,5/52,5/57,5/62,5/92,5/97,5/102,5/107,5/117,5/122,5/127,5 cm (pusselanslutning på bredden och på en långsida)

Pusselanslutning på 4 sidor: 125 cm

**LÄNGD**

170 cm

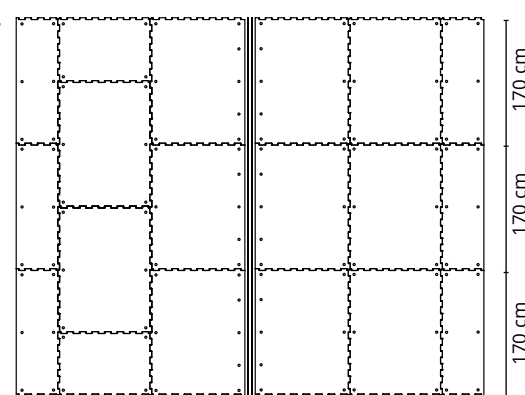
170 cm

170 cm



Tack vare den stora mängden olika mått och kombinationsmöjligheter kan de mest skilda typer av ytor beläggas med mattor.

**Läggningsexempel:**



Styrspår



Skräddarsydd!

## KRAIBURG Spaltgolvsmattor är

- ✓ mycket lägesstabila och hållbara
  - › stora mattor över flera spaltelement
- ✓ halkhämmande
- ✓ buller- och stressreducerande
- ✓ enkla att montera

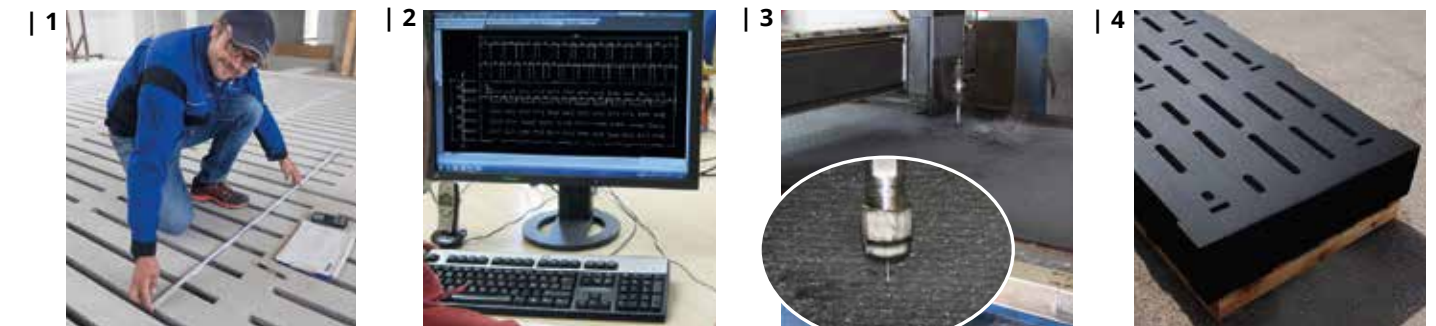
# SPALTGOLV

## Beläggningar för spaltgolv

# Säkerhet och friska klövar

| KRAIBURG mattor för spaltgolv måttanpassas individuellt efter varje spaltgolvskonstruktion

### Måttillverkning



Spaltgolvet mäts

Med modern CAD-programvaradimensioneras mattorna individuellt

Utifrån den framtagna CAD-ritningens skärsöppningarna exakt ut i mattorna med innovativ vattenstråleteknik

Mattorna dimensioneras av våra specialister baserat på mångårig erfarenhet. Därvid spelar även stabiliteten en viktig roll. Utöver spaltöppning och spaltbredd i spaltgolvet är bland annat utfodring, ventilation, och antal djur per ytenhet viktigt för rena golv.

| Maskintrafik, skraputgödning och användning av robotskrapor möjlig

### MONTERING - ENKEL OCH SÄKER

- › Enkeltmattorna är mycket enkla att hantera
- › Mattorna förankras med speciella infästningssystem i spaltöppningen
- › **KRAIBURG infästningssystem:** Patenterad gummikil hindrar förflyttning i sidled - i nivå med mattan



Speciellt för mattor med **högre belastning**: optimerad gummikil med omslutande ram



Alla fördelar med KRAIBURG underlag för gångytor i överblick > S. 26

Observera motsvarande KRAIBURG specifikationer och monteringsanvisningar med användbara råd och tips. Du kan erhålla dem från din KRAIBURG återförsäljare eller på [www.kraiburg-elastik.com](http://www.kraiburg-elastik.com).



## Allt i ett

- ✓ djurvänlig mjukhet
- ✓ optimerat grepp
- ✓ torra klövar
- ✓ mindre emissioner



# SPALTMATTOR för torra gångytor

## KURA SB

- | **TJOCKLEK**  
28 mm
- | **ÖVERSIDA**  
välvd
- | **SPECIALITET**



Välvd yta med kvadratprägling



Noprofil

### | Välvd yta med ca 5 % lutning mot spaltöppningen

- › underlättar dränering av vätskor och torkar snabbare
- › minskar ammoniakutsläppen

### ANVÄNDNINGSSOMRÅDE

För längsgående och tvärgående spalter

- › Spaltgolv i gången
- › Ungdjur i boxar > S. 46

### GOLVFÖRUTSÄTTNINGAR

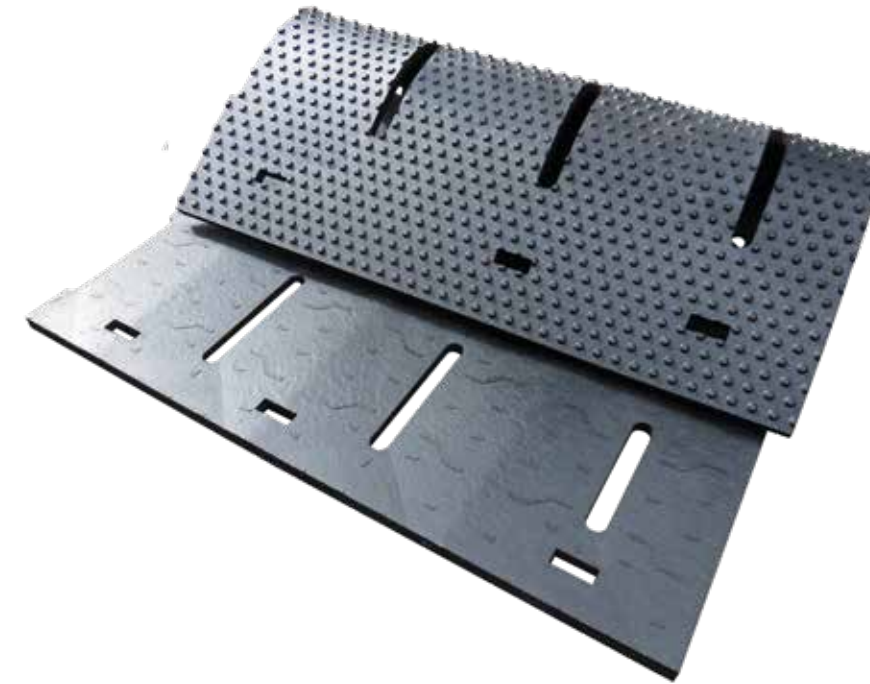
- › Spaltöppning: från 30 mm (på begäran från 24 mm tekniskt möjligt)
- › Spaltstavar: lika breda

### MÅTT

**TJOCKLEK** | **BREDD | LÄNGD**  
28 mm | måttanpassad



## EMIRA



- | **TJOCKLEK**  
28 mm
- | **ÖVERSIDA**  
välvd
- | **SPECIALITET**



Vätskeavledning till öppningen från alla håll



Noprofil

### | Välvd yta med ca 3 % lutning mot spaltöppningen

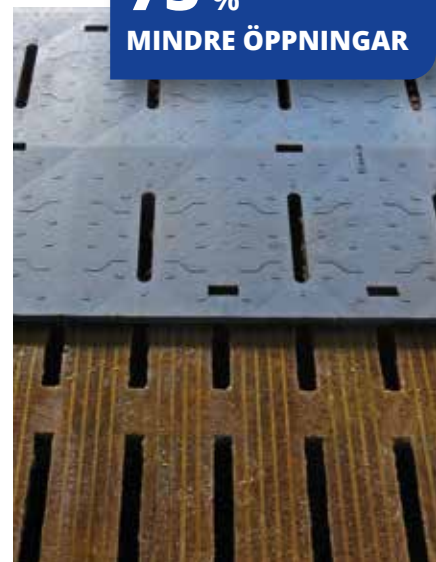
- › leder bort vätska snabbt och tillförlitligt
- › sørjer för torra klövar och bidrar därmed till friska klövar
- › reducerar frisättning av ammoniak genom snabb bortledning av urin
- › 47 % mindre ammoniak (Meet-ID report 2019-01)

### | Enkel öppningsreduktion: ca 75 % av öppningarna täcks

- › mindre emissioner från flytgödselkylverten (den kan användas vidare som vanligt)

### | Optimerat grepp tack vare korund i ytan och lätt profilering

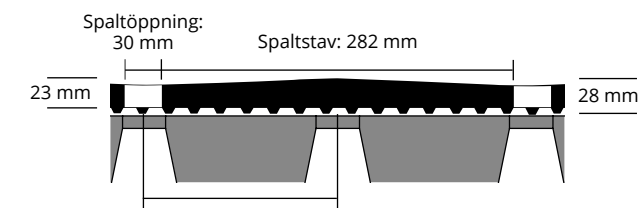
**75 %  
MINDRE ÖPPNINGAR**



### MÅTT

**TJOCKLEK** | **BREDD | LÄNGD**  
28 mm | måttanpassad

Andel öppningsyta: ca 4,5 %



### FÖRUTSÄTTNINGAR

- › Modulmått betonggolv: 156 mm
- › Regelbunden rengöring (t.ex. med utgödslingsrobot), företrädesvis med vatten

**i** I framtiden kan vi erbjuda spaltstavar på mellan 220 mm och 340 mm. Öppningsytans andel kan variera mellan 4 och 6 %.

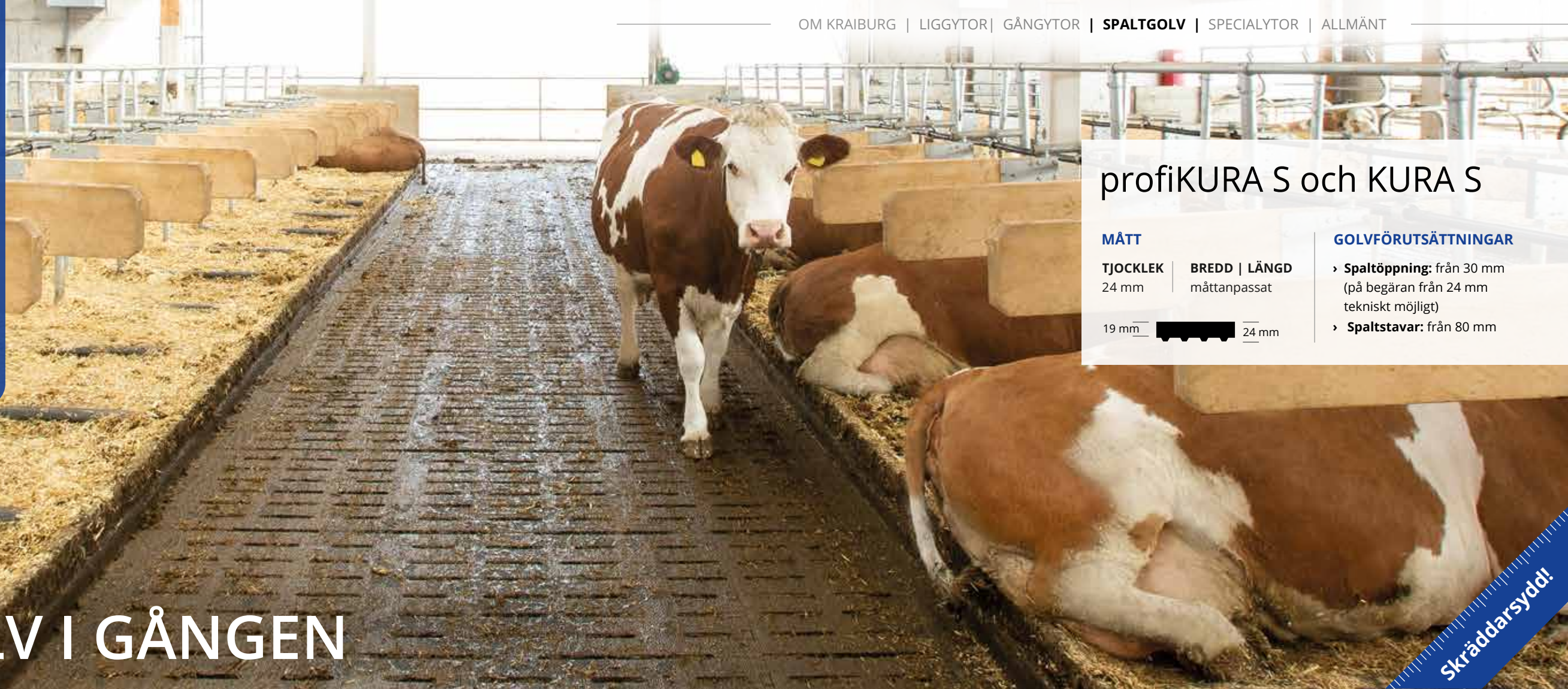


FRISKA KLÖVAR



Leonhard och Theresa Brandstetter, Polling, Tyskland

"Sedan korna flyttade in i den nya ladugården med KURA S-mattor har vi aldrig haft problem med renligheten eller golvrelaterade skador. Vi är även mycket nöjda med klövarnas hälsa."



profikURA S och KURA S

MÅTT

<b>TJOCKLEK</b> 24 mm	<b>BREDD   LÄNGD</b> måttanpassat
19 mm	24 mm

GOLVFÖRUTSÄTTNINGAR

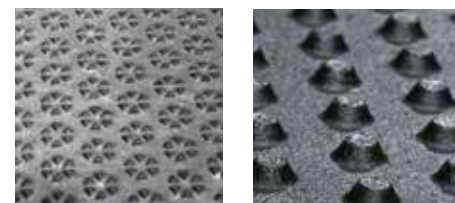
- › **Spaltöppning:** från 30 mm (på begäran från 24 mm tekniskt möjligt)
- › **Spaltstavar:** från 80 mm

SPALTGOLV I GÅNGEN

Skräddarsydd!

profikURA S

- | TJOCKLEK  
24 mm
- | ÖVERSIDA  
optiGrip
- | SPECIALITET



optiGrip-yta Nopprofil

- | **optiGrip-yta med slipmedel korund**
  - › sörjer för hög halksäkerhet
  - › främjar korrekt klövform genom optimerat klövslitage

ANVÄNDNINGSSOMRÅDE

För alla typer av spaltgolv

- › Spaltgolv i gången

Rekommenderas särskilt när en beläggning kan uppstå, exempelvis på grund av gödsel som börjar torka

UTLÄGGNING

För bästa användning av produkten rekommenderar vi beläggning av alla gångtytor i ladugården (avvägd mängd slipmedel i ytan)

KURA S



Grip-yta Nopprofil

- | TJOCKLEK  
24 mm
- | ÖVERSIDA  
Grip

- | **Beprövad allround-modell**
  - › djurvänlig mjukhet och certifierat grepp

ANVÄNDNINGSSOMRÅDE

För alla typer av spaltgolv

- › Spaltgolv i gången
- › Ungdjur i boxar > S. 46

UTLÄGGNING

Som tillval med pediKURA-slitagezoner (20 %) för riktat klövslitage (genom koncentrerad andel slipmedel i ytan)



# Högre komfort och färre skador

- ✓ Högre **liggkomfort** och bättre värmeisolering
  - ✓ **Färre skador** och förlust av djur
  - ✓ Lätt att **rengöra** och **desinficera**
- 
- ✓ **Enkel renoveringslösning**
    - › uppfyller snabbt och enkelt lagstadgade krav
  - ✓ **Förbättrad renlighet**
    - › endast med gummibeläggning är 30 mm spaltöppning tillåtna enligt TierSchNutzTV (DE)



# BOXAR UNGDJUR

## För ungdjur upp till 250 kg

(alt. 350 kg om djuren hålls i samma box under hela uppfödningstiden)

### KURA SB

› S. 42



Välvd yta med kvadratprägling

#### MÅTT

**TJOCKLEK** 28 mm | **BREDD | LÄNGD** måttanpassad

23 mm  28 mm

#### GOLVFÖRUTSÄTTNINGAR

För längsgående och tvärgående spalter (betong eller trä)

- › **Spaltöppning:** från 30 mm (på begäran från 24 mm tekniskt möjligt)
- › **Spaltstavar:** lika breda

### KURA S

› S. 45



Grip-yta

#### MÅTT

**TJOCKLEK** 24 mm | **BREDD | LÄNGD** måttanpassad

19 mm  24 mm

#### GOLVFÖRUTSÄTTNINGAR

För alla typer av spaltgolv

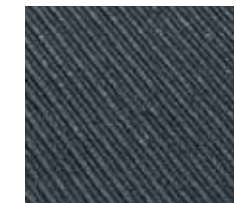
- › **Spaltöppning:** från 30 mm (på begäran från 24 mm tekniskt möjligt)
- › **Spaltstavar:** från 80 mm

## För högre belastning

### LOSPA SB



förstärkt, välvd yta med kvadratprägling



stabil räfflad profil

| **TJOCKLEK** 23 mm

| **ÖVERSIDA** välvd, förstärkt

| **SPECIALITET**



#### | Förstärkt, välvd yta med ca 5 % lutning mot spaltöppningen

- › underlättar dränering av vätskor och torkar snabbare
- › minskar ammoniakutsläppen

| **Fastsättning:** förstärkta gummikilar



#### MÅTT

**TJOCKLEK** 23 mm | **BREDD | LÄNGD** måttanpassad

23 mm 

#### GOLVFÖRUTSÄTTNINGAR

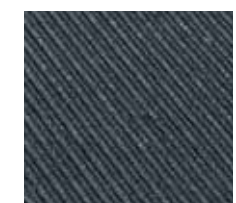
För längsgående och tvärgående spalter

- › **Spaltöppning:** från 30 mm
- › **Spaltstavar:** lika breda

## LOSPA swiss



förstärkt Grip-yta



stabil räfflad profil

| **TJOCKLEK** 20 mm

| **ÖVERSIDA** Grip, förstärkt

| **SPECIALITET**



| **Fastsättning:** förstärkta gummikilar



#### MÅTT

**TJOCKLEK** 20 mm | **BREDD | LÄNGD** måttanpassad

20 mm 

#### GOLVFÖRUTSÄTTNINGAR

För alla typer av spaltgolv

- › **Spaltöppning:** från 30 mm
- › **Spaltstavar:** upp till 140 mm. För bredare spaltbredder rekommenderar vi **LOSPA SB**

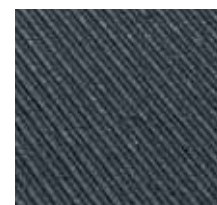




## BRANTA PASSAGER

### MONTA

- | **TJOCKLEK**  
24 mm
- | **ÖVERSIDA**  
Ribbprofil
- | **SPECIALITET**



stabil räfflad profil

- | **V-formad, upphöjd ribbprofil**
- › ger klöven fäste
- › underlättar avrinning av vätskor

#### MÅTT

<b>TJOCKLEK</b> 24 mm	<b>BREDD</b> 65/130 cm	<b>LÄNGD</b> 200 cm
--------------------------	---------------------------	------------------------

16 mm 24 mm

#### ANVÄNDNINGSMÅTT

<b>Branta passager</b>	<b>Lutning</b> mer än 6 %
------------------------	------------------------------



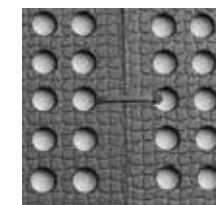
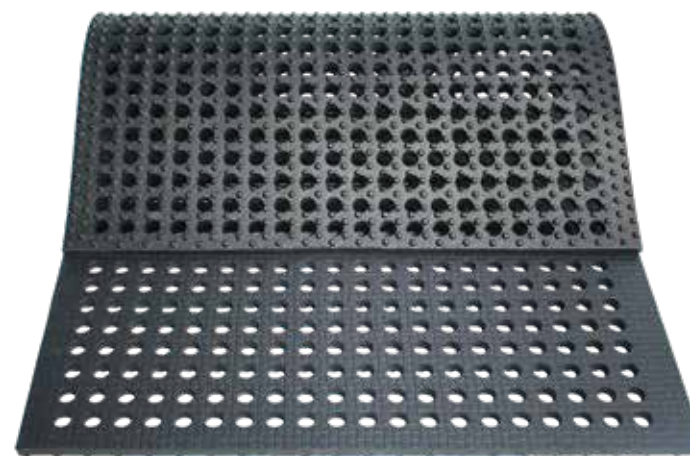
Testad i praktiken upp till 15 % lutning



## MARKSTABILISERING

### LOMAX

- | **TJOCKLEK**  
24 mm
- | **ÖVERSIDA**  
Grip



Fixering med buntband



Nopprofil

- | **Enkel stabilisering av naturunderlag**
- › speciellt utvecklat för leriga underlag
- › anpassar sig till underlaget
- › enkel läggning utan underbyggnad
- › passar även som tillfällig lösning (Mattorna kan lätt tas bort och läggas ut igen)

#### MÅTT

<b>TJOCKLEK</b> 24 mm	<b>BREDD</b> 110 cm	<b>LÄNGD</b> 175 cm	<b>HÅLSTORLEK</b> Ø ca 30 mm
--------------------------	------------------------	------------------------	---------------------------------

Specialmått på förfrågan.

19 mm 24 mm

#### MONTERING

Lägg ut mattorna och anslut dem till varandra med buntband





Peter och Monika  
Werner,  
Römerstein-  
Strohweiler,  
Tyskland

"Vi blev rekommenderade att lägga gummimattor på utfodringsbåsen. Därigenom har korna utöver en ostörd matplats även ett mjukt underlag som de står bekvämt på. Mattorna är mycket lätta att hålla rena."

## Höga krav på robusthet och komfort

Våra mattor för det uppbundna stallet är

- ✓ robusta och bekväma
- ✓ halkhämmande
- ✓ lätta att rengöra och desinficera
- ✓ enkla att montera

I upphöjda utfodringsbås står korna

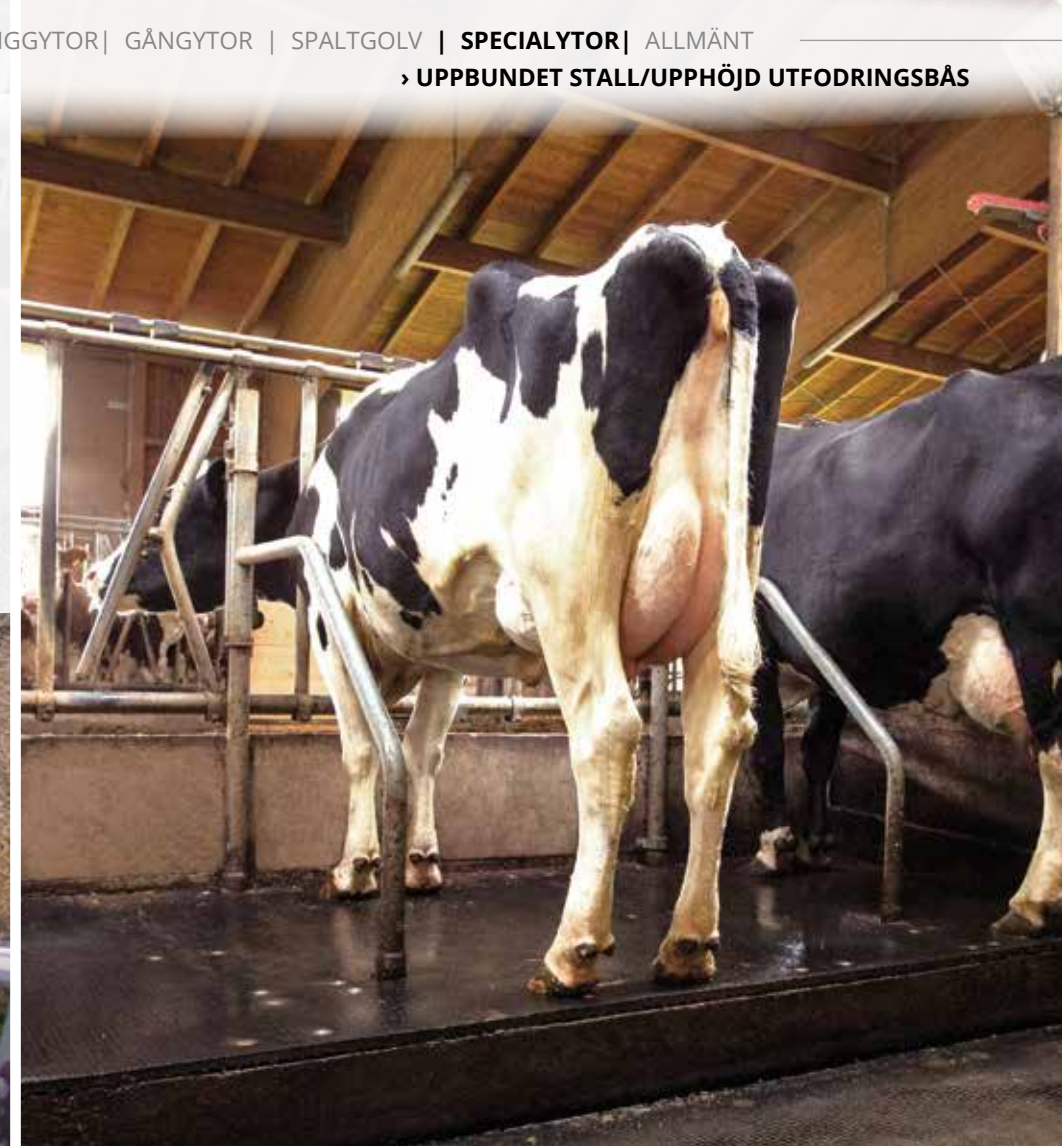
- ✓ torrt och säkert
- ✓ klövvänligt mjukt

Dessutom:

Upphöjda utfodringsbås bidrar även till minskade ammoniakutsläpp!



# UPPBUNDET STALL/UPPHÖJD UTFODRINGSBÅS



## LENTA

| TJOCKLEK  
ca 3 cm

| UNDERSIDA  
dubbelt uppbyggd  
nopprofil

| KOMFORT



dubbelt uppbyggd  
nopprofil

- › Mjukhet tack vare dubbelt uppbyggd nopprofil
- › Hög lägesstabilitet
- › Lutning i det bakre området bidrar till att ytan torkar snabbare
- › Smutsspärr minskar inträngande föroreningar under mattan

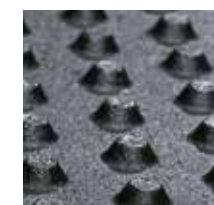
### MÅTT

TJOCKLEK	BREDD	LÄNGD
ca 3 cm	100 cm	150/157/165/175/185 cm
	110 cm	150/157/165/175/185/200 cm
	120/130 cm	150/157/165/175/185/200/220 cm

### TILLBEHÖR

**KK-profil** för att täcka fogbredder på 4–8 cm samt som sidoavslutning  
**BREDD:** 13 cm, **LÄNGD:** 165/180 cm

## KEN



Nopprofil

| TJOCKLEK  
2 cm

| UNDERSIDA  
Nopprofil

| KOMFORT



- › mjukhet tack vare undersida med enkla noppor
- › formstabil och lång livslängd

### MÅTT

	TJOCKLEK	BREDD	LÄNGD
<b>KEN</b>	2 cm	90 cm	130/140/150/165 cm
		100 cm	130/140/150/165/175/185/200/220/350 cm
		110 cm	140/150/165/175/185/200/220/350 cm
		120 cm	150/165/170/175/180/185/200/220/350 cm
		130 cm	150/165/175/185/200/220/350 cm
<b>KEN Puzzle</b>	2 cm	105 cm	140/150/165/175/185 cm
		115 cm	140/150/165/175/185/200 cm
		125 cm	150/165/175/185/200 cm





Andreas  
Höhensteiger,  
Rosenheim,  
Tyskland

"Tack vare VITA sparar jag en del strö och även skötseln är enkel. Ofta räcker det att byta strö efter tre till fyra kalvningar. Jag har aldrig haft en ko eller kalv med skador efter födseln."

## Komfort och hygien

- ✓ högre liggkomfort och bättre värmeisolering
- ✓ förbättrad halksäkerhet – även för kalven
- ✓ lätt att rengöra och desinficera
- ✓ ströet används bara för att binda vätskor som uppstår och kan bytas efter varje kalvning

## VITA

Beläggning för stora ytor



| **TJOCKLEK**  
ca 6,5 cm

| **UPPBYGGNAD**  
I 3 SKIKT

| **KOMFORT**



### | Uppbyggnad i 3 skikt (gummi-skumgummi-gummi)

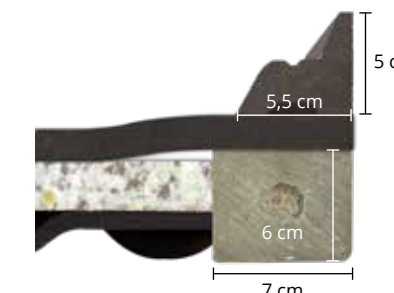
- › perfekt och bestående mjukhet för all belastning
- › avsevärt mindre ströbehov

### | Optimal hygien

- › foglös täckbeläggning
- › ramprofil omsluter systemet
- › täcklist för "snygg" förslutning mot väggen minskar inträngande smuts

### MÅTT

	TJOCKLEK	BREDD	LÄNGD
<b>VITA</b>	ca 6,5 cm	max. 525 cm	max. 600 cm
bestående av:			
VITA LongLine (täckbeläggning)	15 mm	262/348/440/525 cm	250 - 600 cm i steg om 10 cm
KRAI-PUR (skumgummi)	25 mm	120 cm	155 cm
VITA Cup (skålförmad matta)	25 mm	120 cm	135 cm
VITA Top (täcklist)	5 cm	5,5 cm	200 cm
VITA Border (ramprofil)	6 cm	7 cm	240 cm



## SIESTA



| **TJOCKLEK**  
3 cm

| **UNDERSIDA**  
Luftkuddeliknande profil

| **KOMFORT**



- › enkel och flexibel montering med pusselanslutning på 4 sidor
- › tål att köras på

### MÅTT

TJOCKLEK	BREDD	LÄNGD	
3 cm	115 cm	170 cm	pusselanslutning på 4 sidor

### MONTERING

I mindre boxar upp till ca 15 m<sup>2</sup> kan SIESTA läggas löst (utan fästen).

Observera motsvarande KRAIBURG specifikationer och monteringsanvisningar med användbara råd och tips. Du kan erhålla dem från din KRAIBURG återförsäljare eller på [www.kraiburg-elastik.com](http://www.kraiburg-elastik.com)

# KALVNINGSBOX/SELEKTERAT OMRÅDE

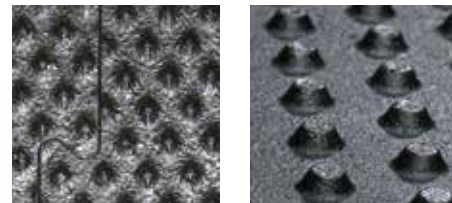




# ARBETSPLATS MJÖLKGROP

## ergoMILK

- | TJOCKLEK  
17 mm
- | SPECIALITET



greppfast diamantyta Noprofil

- › angenäm mjukhet som känns
- › elastisk och säker under foten
- › värmeisolerande
- › lätt att rengöra och desinficera

### MÅTT

12 mm 17 mm

### TJOCKLEK

17 mm

	BREDD	LÄNGD
Pusselanslutning på 2 sidor:	95 cm	173/350 cm (pusselanslutning på långsidorna)
Pusselanslutning på 4 sidor:	95 cm	170 cm

### GOLVFÖRUTSÄTTNINGAR

- › Inga hål, inga upphöjningar

### MONTERING

- › lös utläggning (utan spikplugg eller annan fastsättning)
- › lägg ut mattorna löst mot varandra
- › lägg ut över hela ytan för att undvika snubbelkanter
- › håll ett avstånd på 2-15 cm till kanter / väggar (rengöringsränna)
- › anpassningar av mattorna på plats kan enkelt skäras till med en vass kniv

### TIPS

Fukta kniven och för den längs en stödlst.



## Allmänt

### KRAIBURG garanti

Vårt namn borgar för kvalitet. Även efter många års användning är vår produkter formstabila och djurvänligt mjuka.

PRODUKT	GARANTI
KEW Plus	Gummi: 10 år*, skumgummi: 5 år*
WINGFLEX / WELA / KKM / KIM / CALMA / maxiBOX / POLSTA	10 år*
profiKURA / KURA / KARERA / EMIRA / LOSPA	5 år
LENTA / KEN	10 år
VITA / SIESTA	5 år

\* Endast för uteslutande användning som liggyta, ingen kombination, t.ex. ätbås och foderliggbås.

Detaljerad information om vår garanti (med hänsyn till användningstid) kan du på förfrågan erhålla från din avtalspartner/återförsäljare.



### Montering

! **Viktigt: Beakta våra monteringsanvisningar och specifikationer!**

- › de finns på flera språk
- › du kan erhålla dem från din KRAIBURG återförsäljare eller på [www.kraiburg-elastik.com](http://www.kraiburg-elastik.com)
- › till flera produkter finns det monteringsfilmer (se webbplats)

Läs av koden och hämta **monteringsanvisningar** eller titta på **monteringsfilmer**



Monteringsanvisningar Monteringsfilmer

### Skötseltips

- › **Ströa liggmattorna lätt**
  - › t.ex. med mjukt strö eller mineraliskt material (fukt i liggområdet orsakar bl.a. hudskador och infektioner)
- › **Gångytor med skraputgödslingssystem:**
  - › anpassa skrapan enligt specifikationer
  - › kontrollera skrapan minst en gång om året och slipa ner vassa kanter
- › **Håll beläggningar på gångytor och i mjölkområdet så rena som möjligt**
  - › viktigt för friska klövar och hals säkerhet!
- › **Ytorna kan behandlas med högtryckstvätt och vanliga rengöringsmedel**

### Toleranser för KRAIBURG mattor

**Tjocklek:** +3/-2 mm (utom vid ungefärliga mått)

**Bredd + Längd:** +/- 1,5 % (DIN ISO 3302-1 toleransklass M4)

Ytterligare teknisk information på förfrågan. De produkter som beskrivs här är endast avsedda för det beskrivna användningsområdena. Med förbehåll för tekniska ändringar. Allmänna villkor gäller. Den tyska versionen av dokumentet utgör rättslig grund.





Din KRAIBURG-fackhandel:



► legt die Weide in den Stall



Svensk

